



Nutrição foliar precisa

Soluções para o crescimento
e cuidado da relvado.



Impact for
a sustainable future

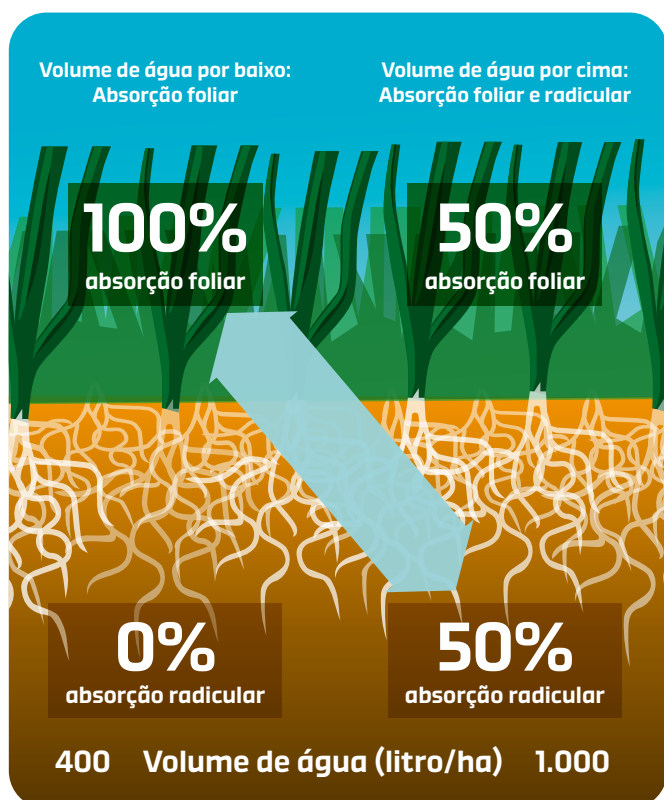
www.icl-growingsolutions.es

Nutrição foliar

Obtendo o melhor resultado da sua nutrição foliar

A nutrição foliar pode ser extremamente benéfica, mas tem de ser realizada corretamente. Para maximizar a quantidade de nutrientes que podem ser absorvidos pela folha, os nutrientes devem permanecer dissolvidos o máximo de tempo possível na superfície da folha.

A importância do volume de água na nutrição foliar



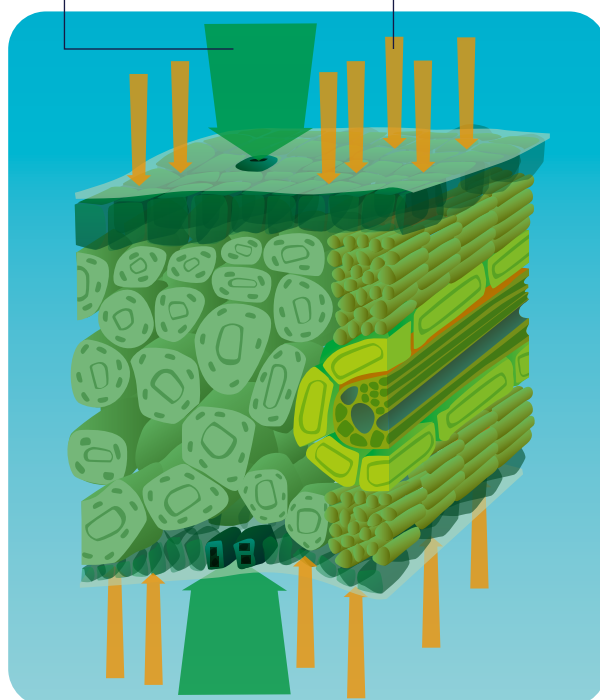
Os nutrientes podem penetrar na planta através da superfície da folha das seguintes formas:

- Através dos estomas das folhas
- Por difusão através da cutícula e dentro da parede da célula

A nutrição foliar pode ser utilizada para proporcionar uma resposta rápida na planta e conseguir que os nutrientes sejam absorvidos sem depender do sistema radicular.

Os estomas são grandes e permitem um movimento fácil dos nutrientes na folha. Contudo, existem menos estomas do que poros transcuticulares e nem sempre estão abertos.

Os poros transcuticulares são pequenos, mas estão sempre abertos e há muitos. Os nutrientes de qualidade, como os do Greenmaster Liquid, podem aceder à folha através destes pequenos poros, para melhorar a absorção foliar.



Greenmaster[®] Liquid



Os fertilizantes líquidos com absorção foliar e radicular permitem uma reação rápida na relva e, depois, uma libertação regular dentro da planta.

A tecnologia TMax permite que os nutrientes se desloquem pelo perfil do solo até aos pontos de absorção da raiz. Enquanto isso, no solo, a TMax disponibiliza à raiz os nutrientes que antes estavam inacessíveis.

Greenmaster[®] Liquid High N



33-0-0+2.6MgO+TE

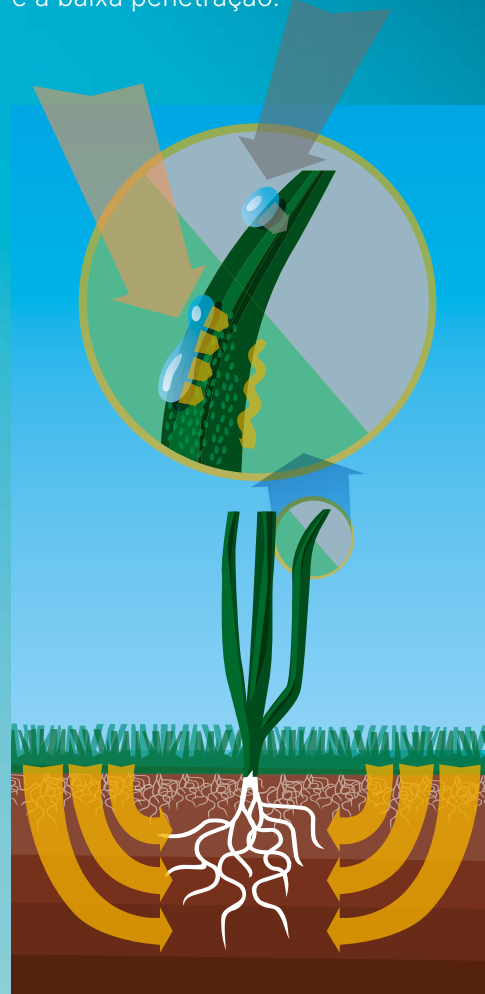
O Greenmaster Liquid High N tem uma fonte de diferentes tipos de azoto misturados para conseguir o máximo de absorção na planta. Um conjunto completo de micronutrientes melhora a saúde da relva e facilita a recuperação em situações de stress. Também contém magnésio, para realçar a cor da relva e fomentar a fotossíntese.

Dose de aplicação:	20 - 80 l/ha
Volume de água:	400 - 600 l/ha (foliar) / 600 - 1.000 l/ha (radicular)
Embalagem:	10 litros e 200 litros
Cobertura por embalagem:	1.25 - 2.5 ha



Fertilizantes líquidos com TMax: Como funcionam na folha.

A tecnologia TMax garante que a aplicação líquida foliar se espalhe e se fixe nas folhas para maximizar a área das folhas que absorve os nutrientes. Uma vez na folha, os nutrientes podem mover-se mais facilmente ao longo da planta. Sem a tecnologia TMax, as gotas do fertilizante líquido não se espalham e são mais suscetíveis a escorrência sobre a superfície da folha e à baixa penetração.





Greenmaster[®] Liquid

Spring & Summer

14-5-7+TE

O Greenmaster Liquid Spring & Summer é ideal para os períodos principais de crescimento. Tem uma fórmula de NPK completa que permite a nutrição durante a temporada de crescimento principal sem resultados excessivos. Também repõe os nutrientes que se perdem ao cortar a relva e desbloqueia o ferro retido no solo, para melhorar a cor e a saúde.

Dose de aplicação:	20 – 80 l/ha
Volume de água:	250 - 450 l/ha (foliar) / 600 – 1.000 l/ha (radicular)
Embalagem:	10 litros e 200 litros
Cobertura por embalagem:	1.25 – 2.5 ha



Greenmaster[®] Liquid

NK

12-0-12+TE

O Greenmaster Liquid NK é um fertilizante de NK equilibrado, que não contém fósforo, e é ideal para ser utilizado entre a primavera e o outono. O seu rácio de NK regula o crescimento da relva e fortalece-a.

Pode ser utilizado nas fases de stress e quando exista um excesso de fósforo no solo e/ou na água de rega.

Dose de aplicação:	20 – 80 l/ha
Volume de água:	250 - 450 l/ha (foliar) / 600 – 1.000 l/ha (radicular)
Embalagem:	10 litros e 200 litros
Cobertura por embalagem:	1.25 – 2.5 ha





Greenmaster[®] Liquid

High K

4-4-12+TE

O Greenmaster Liquid High K pode ser usado antes ou durante períodos de stress. Os baixos níveis de azoto e fósforo mantêm um crescimento lento e favorecem um bom enraizamento, fortalecendo a planta e promovendo a densificação da relva.

O seu alto teor de potássio torna-o ideal para fases de stress hídrico, assim como no frio, endurecendo o tecido da planta.

Dose de aplicação:	30 – 80 l/ha
Volume de água:	250 - 450 l/ha (foliar) / 600 - 1.000 l/ha (radicular)
Embalagem:	10 litros e 200 litros
Cobertura por embalagem:	1.25 – 2.5 ha



Greenmaster[®] Liquid

CalMag

15-0-0+20CaO+5MgO+TE

O Greenmaster Liquid CalMag foi desenvolvido para melhorar a saúde da relva quando é necessário cálcio e magnésio. Também foi concebido para uma adição suplementar de cálcio e magnésio, conseguindo um efeito imediato na cor e na qualidade da relva. Melhorando e fortalecendo o tecido da relva, assim como reduzindo a pressão de doenças foliares e melhorando a qualidade de corte da relva.

Dose de aplicação:	30 – 80 l/ha
Volume de água:	250 - 450 l/ha (foliar) / 600 - 1.000 l/ha (radicular)
Embalagem:	10 litros e 200 litros
Cobertura por embalagem:	1.25 – 2.5 ha





Greenmaster[®] Liquid Iron Effect

O Greenmaster Liquid Iron Effect é um fertilizante foliar líquido, composto por diferentes tipos de ferro de absorção foliar, assim como diferentes oligoelementos solúveis e de aplicação foliar. Pode ser utilizado durante toda a temporada de crescimento. Pode ser misturado com diferentes variedades de Greenmaster Liquid. A relva começa a reverdecer em menos de 3 horas e o seu efeito pode durar até 6 semanas.

Dose de aplicação:	10 – 20 l/ha
Volume de água:	250 - 450 l/ha (foliar) / 600 – 1.000 l/ha (radicular)
Embalagem:	10 litros e 200 litros
Cobertura por embalagem:	5 - 10 ha



Greenmaster[®] Liquid STEP Liquid

B+Cu+Mn+Mo+Zn

O Greenmaster Liquid STEP Liquid é um fertilizante líquido de aplicação foliar que contém micronutrientes quelados para maximizar o fornecimento de nutrientes e prevenir o bloqueio do solo. Pode ser aplicado durante todo o ano, mas o melhor é que seja usado durante os períodos de crescimento ativo. É magnífico para corrigir os desequilíbrios de nutrientes na relva e pode ser misturado com diferentes variedades de Greenmaster Liquid. É especial para ser usado em relvas saturadas de ferro.

Dose de aplicação:	5 – 30 l/ha
Volume de água:	250 - 450 l/ha (foliar) / 600 – 1.000 l/ha (radicular)
Embalagem:	10 litros
Cobertura por embalagem:	1 - 2ha



Modos de pulverização e tipos de bico

Pulverização	Tamanho das gotas	Retenção na superfície das folhas	Risco de dano por derivas*	Aplicação foliar	Aplicação radicular
Muito fina	Fina	Boa	Alta	✓✓	✗
Fina	Fina	Boa		✓	✗
Média	Média	Boa		✓	✓
Grossa	Média	Moderada		✓	✓
Muito grossa	Grossa	Pobre	Muito baixa	✗	✓✓

*A deriva do pulverizado pode ser minimizada utilizando ColourPro

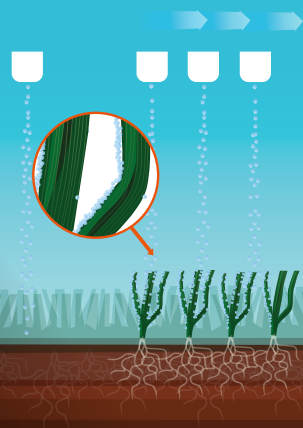
Gama de bicos XC

Tamanho	Volume de água típico (l/ha)	Velocidade de pulverização típica (km/h)	Uso recomendado	Vantagens
2	220-400	3-5	Fungicidas foliares; herbicida, fertilizantes e regulador de crescimento	<ul style="list-style-type: none"> Mantém uma pulverização uniforme Evita a deriva, o que permite pulverizar mais O ângulo de pulverização para trás aumenta a cobertura, incluindo com volumes baixos de água
04	220-400	5-7		
08	450-1.000	5-7	Fungicidas, herbicidas e inseticidas, e agentes humectantes aplicados diretamente no solo	

Bico de leque convencional

Com o movimento de avanço do pulverizador, as gotas descarregadas verticalmente só podem chegar a um lado da folha

Direção de avanço do pulverizador

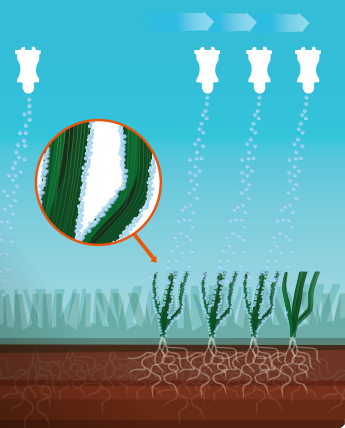


Bico XC de Syngenta

O ângulo para trás do bico compensa o movimento de avanço do pulverizador e proporciona uma cobertura completa da folha



Direção de avanço do pulverizador





Sportsmaster[®] Liquid

Tratamento económico de ferro líquido para ser utilizado em campos desportivos e fairways de campos de golfe e jardins.

O Sportsmaster Liquid Fe foi desenvolvido para proporcionar uma resposta rápida e uma verdura duradoura nos campos desportivos e relvas em campo aberto. O seu conteúdo em ferro é de 7 %.

Sportsmaster[®] Liquid

Fe

14-0-0+ 7% Fe

Graças à sua composição, este fertilizante foliar com alto teor de ferro foi pensado para otimizar o custo das aplicações de fertilizantes em áreas desportivas muito extensas. Devido ao seu alto teor de ferro e elevada absorção foliar, cria um efeito de reverdecimento da relva muito intenso e com um efeito prolongado no tempo.



Dose de aplicação:	20 – 40 l/ha
Volume de água:	250 - 500 l/ha
Embalagem:	200 litros e 1.000 litros
Cobertura por embalagem:	5 – 10 ha



Sportsmaster[®] WSF



Um fertilizante de alto rendimento excepcionalmente solúvel para tratamento económico de grandes superfícies de relva.

A gama WSF de fertilizantes solúveis contém a tecnologia TMax para favorecer a absorção dos nutrientes. A absorção foliar e radicular proporciona uma resposta rápida que se mantém durante várias semanas.

A gama de composições foi concebida para ser usada durante todo o ano. A gama WSF proporciona um resultado excelente ao tratar superfícies grandes, especialmente fairways de campos de golfe, campos desportivos e jardins públicos.

Sportsmaster[®] WSF

High N

35-0-14+ Fe

Um fertilizante solúvel de grande qualidade, com a tecnologia TMax. O azoto estimula o crescimento e, unido ao potássio, produz um crescimento equilibrado e uma relva forte. É perfeito para usar em qualquer momento, desde o início da primavera até ao final do outono. Pode ser combinado muito bem com um programa principal com fertilizante granulado.



Dose de aplicação:	15 - 30 kg/ha (foliar) / 30 - 60 kg/ha (radicular)
Volume de água:	300 - 600 l/ha (foliar) / 600 - 1.000 l/ha (radicular)
Embalagem:	15 kg
Cobertura por embalagem:	1 ha



Sportsmaster® WSF

Spring & Summer

28-5-19+TE

Um fertilizante solúvel de grande qualidade com a tecnologia TMax para melhorar a absorção foliar e radicular dos nutrientes. Ideal para campos desportivos e fairways de campos de golfe, para complementar o programa principal com fertilizante granulado. O N estimula o crescimento e unido ao K e ao conjunto de micronutrientes, melhora a saúde da relva. É o fertilizante especial para as fases de crescimento ativo da relva (primavera e outono).

Dose de aplicação: 15 – 30 kg/ha (foliar) /
30 – 60 kg/ha (radicular)

Volume de água: 300 - 600 l/ha (foliar) /
600 – 1.000 l/ha (radicular)

Embalagem: 15 kg

Cobertura por embalagem: 1 ha



Sportsmaster® WSF

High K

15-0-43+ Fe

O Sportsmaster WSF High K é um fertilizante solúvel de grande qualidade, com a tecnologia TMax. Esta tecnologia permite uma absorção espetacular do nutriente através das raízes e das folhas. O rácio baixo em N e alto em K assegura o máximo de aclimação da relva e o seu acondicionamento para o stress. É melhor aplicar o fertilizante antes de períodos de stress, como secas ou inverno.

Dose de aplicação: 15 – 30 kg/ha (foliar) /
30 – 60 kg/ha (radicular)

Volume de água: 300 - 600 l/ha (foliar) /
600 – 1.000 l/ha (radicular)

Embalagem: 15 kg

Cobertura por embalagem: 1 ha





Sportsmaster® WSF

Iron

19.5%Fe

Um fertilizante de alto rendimento excepcionalmente solúvel para tratamento económico de grandes superfícies de relva. Produz uma folhagem verde escura e melhora a tolerância às doenças. A absorção foliar e radicular proporciona uma resposta rápida que se mantém durante várias semanas. Pode ser misturado com o agente humectante H2Pro FlowSmart.

Dose de aplicação: 5 – 30 kg/ha

Volume de água: 400 - 1.000 l/ha

Embalagem: 15 kg

Cobertura por embalagem: 1 - 3 ha



Sportsmaster® WSF

SMX

20-0-0+SMX

Sulfato de amónio e extrato de algas marinhas (SMX) em formato solúvel, concebido para melhorar a qualidade e a saúde do relvado. Absorção foliar e radicular do azoto é favorecida pelo teor de extrato de algas do tipo *Ascophylum nodosum* (SMX), para melhorar a resposta da relva ao stress.

Dose de aplicação: 10 - 40 kg/ha

Volume de água: 500 – 600 l/ha

Embalagem: 15 kg

Cobertura por embalagem: 1,5 ha



A gama de bioestimulantes Vitalnova consiste numa linha de produtos denominados fortificantes e bioestimulantes da relva. Um valioso contributo para uma estratégia integral de gestão da relva.

Vitalnova® AminoBoost

10-0-9+10% aminoácidos

Fertilizante líquido com aminoácidos específicos para nutrição da relva por via foliar. Produto concebido para ser misturado com outros produtos foliares. É um produto concebido para melhorar a qualidade da relva e ajudar a planta a ter um crescimento saudável em fases de stress. Usar antes e durante todo o tipo de stress.



Dose de aplicação:	5 – 20 l/ha
Volume de água:	250 – 450 l/ha
Embalagem:	10 litros

Vitalnova® Stressbuster

**9-0-0+2,4 Fe + hidratos de carbono + tensioativo
+ aminoácidos + oligoelementos**

Um bioestimulante líquido concebido para preparar a relva para situações de stress e contribuir para uma recuperação rápida da mesma. Contém uma combinação exclusiva de macro e micronutrientes, agentes humectantes, bioestimulantes e aminoácidos. O conteúdo de ferro tem como missão realçar a cor de imediato e proteger de agressões bióticas.



Dose de aplicação:	25 – 50 l/ha
Volume de água:	250 – 450 l/ha
Embalagem:	10 litros e 200 litros



Vitalnova® SiLK

0-7-12+6% Si

Fortificante à base de silicato de potássio (SiLK), concebido para fortalecer as células das folhas e os caules para melhorar a sua tolerância ao stress e para conseguir um corte mais limpo. Uma planta com células fortes também oferece vantagens para um plano integrado de gestão dos agentes patogénicos das raízes e das folhas. Reduz a pressão causada por doenças foliares e aumenta consideravelmente a resiliência da relva.



Dose de aplicação:	10 – 20 l/ha
Volume de água:	250 – 450 l/ha
Embalagem:	10 litros

Vitalnova® Blade

6-0-4 + hidratos de carbono + algas + oligoelementos

Um bioestimulante de eficácia comprovada para aumentar a atividade microbiana no solo e potenciar o enraizamento. Pode ser misturado com os humectantes da gama H2Pro. Contém uma concentração cuidadosamente elaborada de hidratos de carbono (açúcares), algas marinhas *Ascophyllum nodosum* e oligoelementos. Formulado para ser aplicado no solo com agentes humectantes e penetrantes.



Dose de aplicação:	20 – 50 l/ha
Volume de água:	250 - 450 l/ha (foliar) / 600 - 800 l/ha (radicular)
Embalagem:	10 litros e 200 litros

Vitalnova® SMX

5-0-16 + 10% de extrato solúvel de algas marinhas

Uma fórmula líquida à base de N-K, com uma alta concentração das eficazes algas *Ascophyllum nodosum*, que favorece a saúde das plantas e mantém uma relva vigorosa estimulando o sistema radicular. O Vitalnova SMX é uma apresentação líquida do nosso produto Sportsmaster WSF SMX.



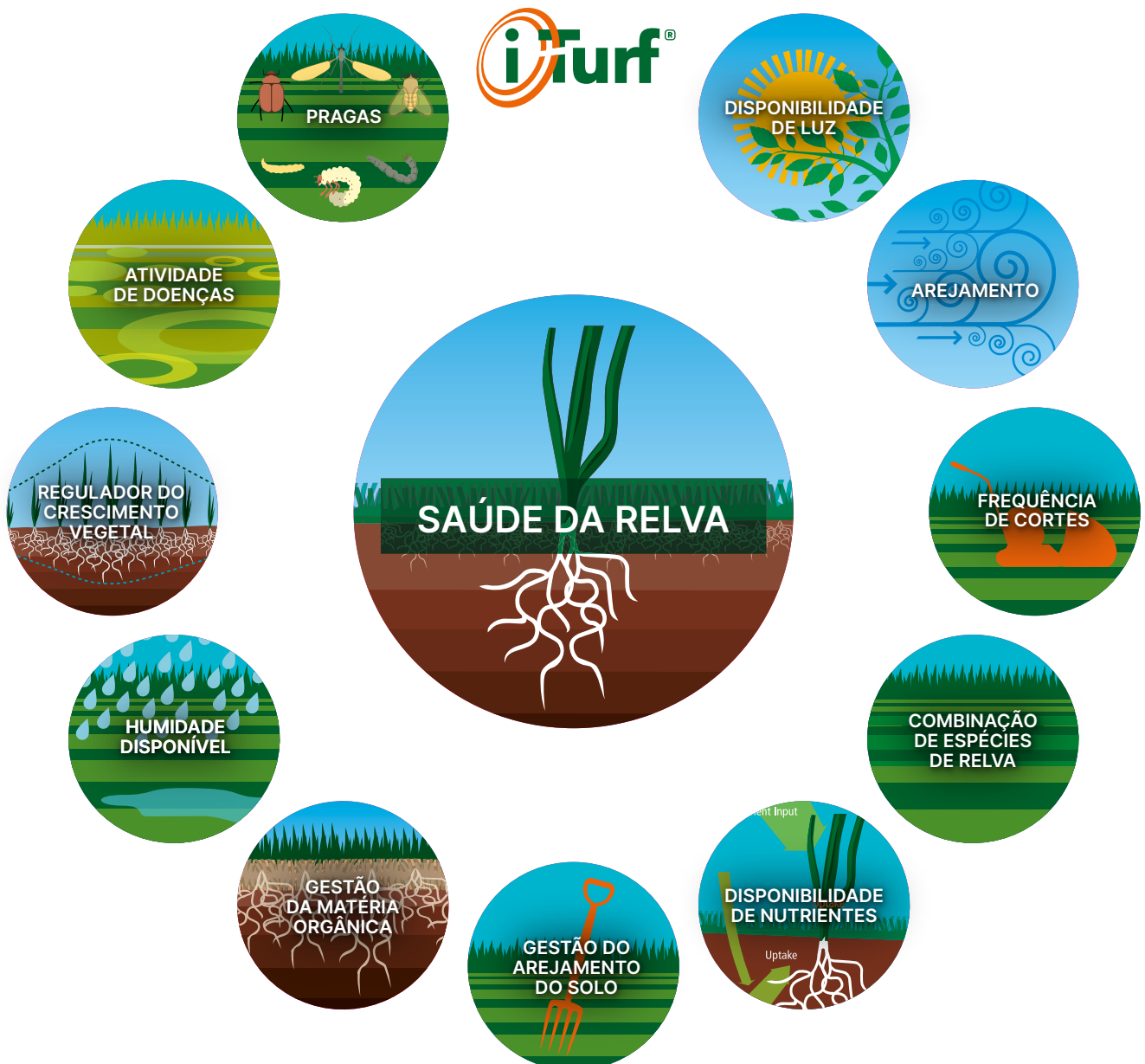
Dose de aplicação:	5 – 10 l/ha
Volume de água:	250 - 450 l/ha (foliar) / 600 - 1.000 l/ha (radicular)
Embalagem:	10 litros

Cuidado e prevenção

Estratégia de gestão de doenças

Gestão integrada de fitossanitários na relva (IPM).

Todos estes fatores têm algum impacto na saúde da relva. O excesso ou a falta de cada um destes fatores pode reduzir a saúde da planta, tornando-a suscetível a doenças. Com uma assessoria personalizada sobre as necessidades da sua relva, tendo em conta os fatores que a afetem, pode implementar o programa de gestão integrada da relva ideal (iTurf).



Práticas culturais para o cuidado da relva e prevenção de doenças

1. Promover um crescimento são da planta.
2. Otimizar as adições de nutrientes, dependendo dos objetivos dos gestores da relva e das necessidades do solo.
3. Reduzir a capa da relva ao nível mínimo.
4. Aumentar o arejamento/reduzir a compactação.
5. Melhorar a drenagem.
6. Prevenir que a relva possa ficar encharcada por períodos prolongados (rega, eliminação do orvalho por meios manuais ou usando um produto, gerir as adições da rega ou reduzir a sombra).
7. Usar espécies e variedades de relva resistentes e tolerantes a doenças. Consultar o nosso catálogo de sementes ProSelect.
8. Otimizar a quantidade de humidade no solo e prevenir as manchas secas por meio de rega seletiva e uso de agentes humectantes (600–1000 l/ha), e prosseguir imediatamente com um mínimo de 2–3 mm de rega, para proporcionar o volume de água necessário e reduzir o risco de danos para a relva.



syngenta

ICL,
distribuidor oficial na Península Ibérica

Ascernity®

Novo fungicida sistémico equilibrado para uso em relva. Permite controlar de forma fiável e prolongada a maioria das doenças na relva.

Dose de aplicação:	2 - 3 l/ha
Volume de água:	250 - 450 l/ha
Número máximo de fertilizações:	2 por ano
Embalagem:	3 litros



Qualibra®

Agente humectante e de conservação de água de alta qualidade, que otimiza a penetração da água, para uma distribuição mais profunda através da zona da raiz.

Dose de aplicação:	20 l/ha
Volume de água:	500 - 1.000 l/ha
Embalagem:	10 litros
Cobertura por embalagem	5.000 m ²



Heritage®

Fungicida sistémico de proteção duradoura com absorção radicular. O Heritage é um fungicida que contém estrobilurina sistémico e proporciona resultados excelentes. Eficaz contra doenças como, antracnose, podridão radicular (*rhizoctonia solani*), *cerealis*, manchas cinzentas, mancha aquosa (*fusarium nivale*), *fusarium* de verão e anéis de bruxa.

Dose de aplicação:	0.5 kg/ha
Volume de água:	250 - 800 l/ha
Máximo número de tratamentos:	4 por ano
Embalagem:	0.5 kg
Cobertura por embalagem	1.000 m ²



Ryder®

O Ryder é um protetor solar para a relva. Pigmento verde de alta concentração e estável, concebido para ser usado em campos de golfe e desportivos, que melhora a aparência da relva e ajuda a protegê-la contra a radiação UV e altas intensidades luminosas.

Dose de aplicação:	0.75 – 1.5 l/ha
Volume de água:	250 - 500 l/ha
Embalagem:	1 litro



Instrata® Elite

O Instrata Elite é um fungicida de dupla ação, por Contacto e Sistémica, muito eficaz contra todas as doenças principais (antracnose, podridão radicular (*rhizoctonia solani*), mancha do dólar, microdochium, manchas cinzentas na folha, manchas na folha, *rhizoctonia cerealis*, mancha aquosa (*fusarium nivale*) e *fusarium* de verão), protegendo a saúde da relva e aumentando as qualidades de jogo da superfície.

Dose de aplicação:	2 - 3 l/ha
Volume de água:	250 - 450 l/ha
Número máximo de fertilizações:	2 por ano
Embalagem:	3 litro



Hicure®

O Hicure é um bioestimulante que introduz aminoácidos e uma fonte de nutrientes para melhorar a qualidade da relva, fazendo com que cresça durante épocas difíceis e recupere de forma mais rápida e eficaz.

Dose de aplicação:	5 - 20 l/ha
Volume de água:	250 - 450 l/ha
Embalagem:	5 litro



ColourPro

O ColourPro Indicator é um corante azul que indica o padrão de pulverização, com acondicionador para água e agentes antideriva. É um corante temporário, que desaparece ao fim de alguns dias, independentemente das condições meteorológicas.

Dose de aplicação:	100 ml/100l
Embalagem:	1 litro



Acelepryn®

Novo inseticida de solo para relva de amplo espectro.

Dose de aplicação:	600 ml/ha
Volume de água:	400 - 800 l/ha
Embalagem:	600 ml



Como preparar a cuba de tratamentos usando o medidor de pH e o condutivímetro da ICL

Passos a seguir

1. Encha a cuba de tratamentos com 2/3 do total de água a aplicar. Exemplo: para um total de 600 litros de água, encha a cuba primeiro com 400 litros de água.
2. Introduza o medidor de pH: se o valor do pH for superior a 7,5, deve usar outro tipo de água ou ajustar o pH com o produto pHixer. Ligue o agitador e coloque o filtro.
3. Introduza o condutivímetro: se o valor de CE for superior a 2 mS/cm, a cuba pode não estar limpa ou conter restos de produtos usados anteriormente. Use Sp0tless para limpar a cuba a fundo e realize o teste novamente. Se continuar a marcar uma condutividade alta, use outra fonte de água.
4. Quando forem atingidos os parâmetros indicados e corretos de pH e CE, siga a lista que se segue para introduzir os diferentes produtos na ordem adequada na cuba:
 - Reguladores de pH (pHixer)
 - Acondicionadores, antideriva, marcadores e pigmentos (ColourPro, Ryder)
 - Bolsas hidrossolúveis (WSB). (Sportsmaster WSF, SMX)
 - Grânulos solúveis (SG). (fungicida Heritage)
 - Pós molháveis (WP). Todo o tipo de produtos
 - Suspensões concentradas (SC, Flow). (Gama Vitalnova, Hicure)
 - Líquidos emulsionáveis (EC, EW, ME)
 - Líquidos solúveis (Greenmaster Liquid)
 - Adubos foliares solúveis (Sportsmaster WSF, Agroleaf)
 - Fungicidas e herbicidas líquidos
 - Molhantes e/ou surfactantes (Gama H2Pro, Qualibra)

Em caso de dúvida, consultar sempre a tabela de compatibilidades no verso

5. Depois, com o agitador ligado e o filtro de produtos colocado desde o início, acrescente a água restante para a aplicação.
6. Volte a medir com o medidor de pH e o condutivímetro, obtendo os resultados da soma da água e os produtos aplicados, e tendo sempre em conta as seguintes advertências:

Níveis de pH ótimos:

- Gama Greenmaster Liquid e Sportsmaster WSF: pH entre 5-7,5
- Gama H₂Pro: pH entre 5-8,5
- Gama Vitalnova: pH entre 6-7,5, exceto Vitalnova SiLK (pH=12,5) e Vitalnova SMX (pH=10,5)
- Fungicidas: pH entre 4-7, embora produtos como o Heritage e o Instrata Elite permitam um intervalo de pH de 4-9
- No caso de ultrapassar estes níveis, usar o pHixer para ajustar o pH

Níveis de CE (mS/cm) ótimos:

- Não superar em aplicações foliares para C-3 3 mS/cm e para C-4 4 mS/cm. Aplicar com o bico vermelho.
- Em aplicações no solo (tipo gama H2Pro ou Vitalnova Blade), em concentrações altas, a CE sai do intervalo recomendado. Recomenda-se regar depois da aplicação. Usar o bico branco.
- As gamas de aplicação foliar, tanto a Greenmaster Liquid como a Sportsmaster WSF, aumentam muito pouco a CE devido à sua pureza, não mais do que 0,10 mS/cm na dose de 60 l e volumes de caldo de 500 l.
- No caso de usar doses de Sportsmaster WSF superiores a 30 kg/ha em 500 l de caldo, aumentar a quantidade de água 600-1000 l para poder aplicar 45-60 kg/ha por via foliar e no solo. Usar o bico branco.
- Ao usar o Ryder, os valores recomendados de CE estarão fora do intervalo devido à composição do produto, sem afetar a planta.

Precauções

Utilizar os meios de proteção oportunos, tanto para a preparação da cuba como para proteção durante a aplicação. Uma vez efetuada a aplicação, limpar a cuba e todos os acessórios com Sp0tless. Se necessitar de mais informação sobre os produtos, consulte o nosso website: www.icl-growingolutions.es

Tabela de misturas no tanque

Compatibilidade e volumes de água

			Greenmaster Liquid ¹							Sportsmaster WSF ²					Sportsmaster Liquid
			High N	High NK	High K	Spring & Summer	CaMg	STEP Liquid	Effect Iron Fe	High N	Spring & Summer	High K	Iron	SMX	7 Fe
Gama Greenmaster Liquid ¹	High N	33-0-0 +2.6MgO+TE		400 - 1,000	400 - 1,000	400 - 1,000	400 - 1,000	400 - 1,000	600 - 1,000	400 - 1,000	400 - 1,000	400 - 1,000	900	400 - 1,000	400 - 900
	High NK	12-0-12+TE	400 - 1,000		400 - 1,000	400 - 1,000	400 - 1,000	400 - 1,000	600 - 1,000	400 - 1,000	400 - 1,000	400 - 1,000	900	400 - 1,000	400 - 900
	High K	4-4-12+TE	400 - 1,000	400 - 1,000		400 - 1,000	400 - 1,000	400 - 1,000	600 - 1,000	400 - 1,000	400 - 1,000	400 - 1,000	400 - 500	400 - 1,000	400 - 900
	Spring & Summer	14-5-7+TE	400 - 1,000	400 - 1,000	400 - 1,000		×	400 - 1,000	600 - 1,000	400 - 1,000	400 - 1,000	400 - 1,000	×	400 - 1,000	×
	CaMg	15-0-0+20CaO +5MgO+TE	400 - 1,000	400 - 1,000	400 - 1,000	×		400 - 1,000	×	400 - 1,000	400 - 1,000	400 - 1,000	×	400 - 1,000	×
	STEP Liquid	B+Cu+Mn +Mo+Zn	400 - 1,000	400 - 1,000	400 - 1,000	400 - 1,000	400 - 1,000		600 - 1,000	400 - 1,000	400 - 1,000	400 - 1,000	900	400 - 1,000	400 - 900
	Effect Iron Fe	6.3Fe	600 - 1,000	600 - 1,000	600 - 1,000	600 - 1,000	×	600 - 1,000		600 - 1,000	600 - 1,000	600 - 1,000	×	×	×
Fertilizantes solúveis Sportsmaster WSF ²	High N	35-0-14+Fe	400 - 1,000	400 - 1,000	400 - 1,000	400 - 1,000	400 - 1,000	400 - 1,000	600 - 1,000		300 - 1,000	300 - 1,000	900	300 - 1,000	400 - 900
	Spring & Summer	28-5-19	400 - 1,000	400 - 1,000	400 - 1,000	400 - 1,000	400 - 1,000	400 - 1,000	600 - 1,000	300 - 1,000		300 - 1,000	×	300 - 1,000	×
	High K	15-0-43+Fe	400 - 1,000	400 - 1,000	400 - 1,000	400 - 1,000	400 - 1,000	400 - 1,000	600 - 1,000	300 - 1,000	300 - 1,000		900	300 - 1,000	400 - 900
	Iron	19.5%Fe	900	900	400 - 500	×	×	900	×	900	×	900		×	400 - 900
	SMX	4-0-15	400 - 1,000	400 - 1,000	400 - 1,000	400 - 1,000	400 - 1,000	400 - 1,000	×	300 - 1,000	300 - 1,000	300 - 1,000	×		×
Fertilizante líquido Sportsmaster Liquid	Fe	14-0-0+7Fe	400 - 900	400 - 900	400 - 900	×	×	400 - 900	×	400 - 900	×	400 - 900	400 - 900	×	
Gama H ₂ Pro	AquaSmart		400 - 1,000	400 - 1,000	400 - 1,000	400 - 1,000	400 - 1,000	400 - 1,000	600 - 1,000	300 - 1,000	300 - 1,000	300 - 1,000	×	300 - 1,000	×
	TriSmart		600 - 900	600 - 900	600 - 900	600 - 900	600 - 900	600 - 900	×	600 - 900	600 - 900	600 - 900	×	600 - 900	×
	FlowSmart		400 - 500	400 - 500	400 - 500	400 - 500	400 - 500	400 - 500	400 - 500	300 - 500	300 - 500	300 - 500	600-900	×	400 - 900
	DewSmart		×	×	×	×	×	×	×	×	×	×	×	×	×
	SaltSmart		×	×	×	×	×	×	×	×	×	×	×	×	×
Gama Vitalnova	Blade		400 - 1,000	400 - 1,000	400 - 1,000	400 - 1,000	×	400 - 1,000	×	600 - 1,000	600 - 1,000	600 - 1,000	×	600 - 900	×
	AminoBoost		400 - 1,000	400 - 1,000	400 - 1,000	400 - 1,000	400 - 1,000	400 - 1,000	600 - 1,000	300 - 1,000	300 - 1,000	300 - 1,000	×	300 - 1,000	×
	SMX		400 - 1,000	400 - 1,000	400 - 1,000	400 - 1,000	×	400 - 1,000	600 - 1,000	300 - 1,000	300 - 1,000	300 - 1,000	×	300 - 1,000	×
	Silk		×	400 - 500	400 - 500	400 - 500	×	400 - 500	×	400 - 500	400 - 500	400 - 500	×	300 - 600	×
	Stressbuster		400 - 1,000	400 - 1,000	400 - 1,000	400 - 1,000	400 - 1,000	400 - 1,000	600 - 1,000	400 - 1,000	400 - 1,000	400 - 1,000	×	×	×
Gama H ₂ Pro	Primo Maxx II		400 - 600	400 - 600	400 - 600	400 - 600	400 - 600	400 - 600	400 - 600	300 - 600	300 - 600	300 - 600	×	300 - 600	×
	Heritage		250 - 450	250 - 450	250 - 450	250 - 450	250 - 450	250 - 450	×	250 - 450	250 - 450	250 - 450	250 - 450	250 - 450	250 - 450
	Qualibra		400 - 1,000	400 - 1,000	400 - 1,000	400 - 1,000	400 - 1,000	400 - 1,000	400 - 1,000	400 - 1,000	400 - 1,000	×	×	×	×
	Ryder		250 - 450	250 - 450	250 - 450	250 - 450	250 - 450	250 - 450	250 - 450	250 - 450	250 - 450	250 - 450	250 - 450	250 - 450	250 - 450
	Instrata Elite		250 - 450	250 - 450	250 - 450	250 - 450	250 - 450	250 - 450	250 - 450	250 - 450	250 - 450	250 - 450	250 - 450	250 - 450	250 - 450
	HiCure		400 - 600	400 - 600	400 - 600	400 - 600	400 - 600	400 - 600	400 - 600	400 - 500	400 - 1,000	400 - 1,000	400 - 1,000	400 - 1,000	400 - 900
	Ascernity		250 - 450	250 - 450	250 - 450	250 - 450	250 - 450	250 - 450	250 - 450	250 - 450	250 - 450	250 - 450	250 - 450	250 - 450	250 - 450

* O **ColourPro** (agente antideriva) pode ser misturado com todos os produtos da tabela.

¹ Não superar as doses de produto individuais. Não ultrapassar 120 l/ha para uma aplicação combinada total de produtos Greenmaster Liquid ou de 60 l/ha para os líquidos especiais Greenmaster (STEP/Effect Iron Fe/CaMg).

² Não superar as doses de produto individuais. Não ultrapassar os 30 kg/ha para uma aplicação combinada total de produtos Sportsmaster WSF para aplicações foliares (volumes de água de 300 - 600 l/ha) ou de 60 kg/ha para aplicações por via foliar e no solo (volumes de água de 600 - 1000 l/ha). Usar o bico branco para aplicação no solo.

	H ₂ Pro					Bioestimulantes											
	H ₂ Pro Água Smart	H ₂ Pro TriSmart	H ₂ Pro Flow Smart	H ₂ Pro Dew Smart	H2Pro Salt Smart	Vitalnova Blade	Vitalnova Amino Boost	Vitalnova SMX	Vitalnova Silk	Vitalnova Stress buster	Primo Maxx II	Heritage	Qualibra	Ryder	Instrata Elite	HiCure	Ascernity
	400 - 1,000	600 - 900	400 - 500	×	×	400 - 1,000	400 - 1,000	400 - 1,000	×	400 - 1,000	400 - 600	250 - 450	400 - 1,000	250 - 450	250 - 450	400 - 600	250 - 450
	400 - 1,000	600 - 900	400 - 500	×	×	400 - 1,000	400 - 1,000	400 - 1,000	400 - 500	400 - 1,000	400 - 600	250 - 450	400 - 1,000	250 - 450	250 - 450	400 - 600	250 - 450
	400 - 1,000	600 - 900	400 - 500	×	×	400 - 1,000	400 - 1,000	400 - 1,000	400 - 500	400 - 1,000	400 - 600	250 - 450	400 - 1,000	250 - 450	250 - 450	400 - 600	250 - 450
	400 - 1,000	600 - 900	400 - 500	×	×	400 - 1,000	400 - 1,000	400 - 1,000	400 - 500	400 - 1,000	400 - 600	250 - 450	400 - 1,000	250 - 450	250 - 450	400 - 600	250 - 450
	400 - 1,000	600 - 900	400 - 500	×	×	×	400 - 1,000	×	×	400 - 1,000	400 - 600	250 - 450	400 - 1,000	250 - 450	250 - 450	400 - 600	250 - 450
	400 - 1,000	600 - 900	400 - 500	×	×	400 - 1,000	400 - 1,000	400 - 1,000	400 - 500	400 - 1,000	400 - 600	250 - 450	400 - 1,000	250 - 450	250 - 450	400 - 600	250 - 450
	600 - 1,000	×	400 - 500	×	×	×	600 - 1,000	600 - 1,000	×	600 - 1,000	400 - 600	×	400 - 1,000	250 - 450	250 - 450	400 - 600	250 - 450
	300 - 1,000	600 - 900	300 - 500	×	×	600 - 1,000	300 - 1,000	300 - 1,000	400 - 500	400 - 1,000	300 - 600	250 - 450	400 - 1,000	250 - 450	250 - 450	400 - 500	250 - 450
	300 - 1,000	600 - 900	300 - 500	×	×	600 - 1,000	300 - 1,000	300 - 1,000	400 - 500	400 - 1,000	300 - 600	250 - 450	400 - 1,000	250 - 450	250 - 450	400 - 1,000	250 - 450
	300 - 1,000	600 - 900	300 - 500	×	×	600 - 1,000	300 - 1,000	300 - 1,000	400 - 500	400 - 1,000	300 - 600	250 - 450	×	250 - 450	250 - 450	400 - 1,000	250 - 450
	×	×	600 - 900	×	×	×	×	×	×	×	×	250 - 450	×	250 - 450	250 - 450	400 - 1,000	250 - 450
	300 - 1,000	600 - 900	×	×	×	600 - 900	300 - 1,000	300 - 1,000	300 - 600	×	300 - 600	250 - 450	×	250 - 450	250 - 450	400 - 1,000	250 - 450
	×	×	400 - 900	×	×	×	×	×	×	×	×	250 - 450	×	250 - 450	250 - 450	400 - 900	250 - 450
		×	600 - 900	×	×	600 - 1,000	600 - 1,000	600 - 1,000	400 - 500	400 - 1,000	400 - 600	250 - 450	400 - 1,000	250 - 450	250 - 450	400 - 1,000	250 - 450
	×		600 - 900	×	×	600 - 900	600 - 900	600 - 900	400 - 500	600 - 900	600	250 - 450	600 - 900	250 - 450	250 - 450	600 - 900	250 - 450
	600 - 900	600 - 900		300 - 500	600 - 900	400 - 500	400 - 500	400 - 500	400 - 500	400 - 500	400 - 500	250 - 450	400 - 500	250 - 450	250 - 450	600 - 900	250 - 450
	×	×	300 - 500		×	×	×	×	×	×	×	×	×	250 - 450	×	×	×
	×	×	600 - 900	×		×	×	×	×	×	×	×	×	×	×	×	×
	600 - 1,000	600 - 900	400 - 500	×	×		600 - 1,000	600 - 1,000	400 - 500	600 - 1,000	×	250 - 450	×	250 - 450	×	400 - 1,000	×
	600 - 1,000	600 - 900	400 - 500	×	×	600 - 1,000		600 - 1,000	400 - 500	400 - 1,000	400 - 600	250 - 450	400 - 1,000	250 - 450	250 - 450	400 - 1,000	250 - 450
	600 - 1,000	600 - 900	400 - 500	×	×	600 - 1,000	600 - 1,000		400 - 500	400 - 1,000	400 - 1,000	250 - 450	400 - 1,000	250 - 450	250 - 450	400 - 1,000	250 - 450
	400 - 500	400 - 500	400 - 500	×	×	400 - 500	400 - 500	400 - 500		×	400 - 600	×	×	250 - 450	×	×	×
	400 - 1,000	600 - 900	400 - 500	×	×	600 - 1,000	400 - 1,000	400 - 1,000	×		400 - 600	250 - 450	400 - 1,000	250 - 450	250 - 450	400 - 1,000	250 - 450
	400 - 600	600	400 - 500	×	×	×	400 - 600	400 - 1,000	400 - 600	400 - 600		250 - 450	×	250 - 450	250 - 450	400 - 600	250 - 450
	250 - 450	250 - 450	250 - 450	×	×	250 - 450	250 - 450	250 - 450	×	250 - 450	250 - 450		250 - 450	250 - 450	×	250 - 450	×
	400 - 1,000	600 - 900	400 - 500	×	×	×	400 - 1,000	400 - 1,000	×	400 - 1,000	×	250 - 450		250 - 450	250 - 450	400 - 1,000	250 - 450
	250 - 450	250 - 450	250 - 450	250 - 450	×	250 - 450	250 - 450	250 - 450	250 - 450	250 - 450	250 - 450	250 - 450	250 - 450		250 - 450	250 - 450	250 - 450
	250 - 450	250 - 450	250 - 450	×	×	×	250 - 450	250 - 450	×	250 - 450	250 - 450	×	250 - 450	250 - 450		250 - 450	250 - 450
	400 - 1,000	600 - 900	600 - 900	×	×	400 - 1,000	400 - 1,000	400 - 1,000	×	400 - 1,000	400 - 600	250 - 450	400 - 1,000	250 - 450			250 - 450
	250 - 450	250 - 450	250 - 450	×	×	×	250 - 450	250 - 450	×	250 - 450	250 - 450	×	250 - 450	250 - 450	250 - 450	250 - 450	

Cada produto da mistura deve ser aplicado de acordo com as recomendações indicadas na etiqueta correspondente. Não ultrapassar as doses de aplicação para o caso seleccionado e seguir as recomendações e restrições indicadas na etiqueta correspondente.

() = Cada produto da mistura deve ser aplicado de acordo com as recomendações indicadas na etiqueta correspondente. Não ultrapassar as doses de aplicação para o caso seleccionado e seguir as recomendações e restrições indicadas na etiqueta correspondente.

×



A nossa equipa de Áreas Verdes

Lorenzo Elorduy

Senior Technical Manager T&L Iberia

+34 607 93 75 93

Lorenzo.Elorduy@icl-group.com

Sergio Hernández

Area Sales Manager TL Iberia

+34 663 83 96 93

Sergio.Hernandez@icl-group.com

Sales Support team

+34 968 418 020

info.iberica@icl-group.com

Equipa de Marketing e Comunicação

Natividad Cobano Gil

Marcom Manager Iberia

+34 636 695 848 Nati.Cobano@icl-group.com

Maria Sobrino Setó

Marcom Coordinator Iberia

+34 689 66 31 68 Maria.Sobrino@icl-group.com



Para consultas
gerais, preencha
o formulário

ICL - Iberia

Pol. Ind. El Saladar

Avda. Antonio Fuentes, 1

30850 Totana (Murcia) - Espanha

T 968 418 020

info.iberica@icl-group.com

www.icl-growingsolutions.es