

ΔICL



Siewniki

Rozwiązania dla każdego rodzaju murawy i trawnika





ACCUPRO® One SHAKERPRO ACCUPRO® 360ST HANDYPRO ACCUPRO® DROP

Spis treści

Wprowadzenie

Specyfikacja techniczna	4
Rodzaje siewników	5

AccuPro 360ST

Opis siewnika	6
SmartSpread™	8
Demonstracja schematu wysiewu	10
Sposób użycia i kalibracja	12

AccuPro One

Opis siewnika	14
Sposób użycia	16

AccuPro DROP

Opis siewnika	18
Sposób użycia	20
Kalibracja	22

ShakerPro

Opis siewnika	24
Sposób użycia	25

HandyPro

Opis siewnika	26
Kalibracja	27

Easy Green

Opis siewnika	28
---------------	----

Informacje dotyczące stosowania

Wskazówki dotyczące aplikacji	30
Zalecane schematy wysiewu	31

Ustawienia siewnika

AccuPro 360ST	32
AccuPro One	34
AccuPro DROP	36



Specyfikacja techniczna

Siewniki ICL

Model	Typ	Rodzaj	Szerokość wysiewu	Nasiona traw	Nawóz granulowany	Zastosowanie do wysiewu			
						Nawozy ICL nieotoczkowane	Nawozy ICL otoczkowane (CRF)	Środki zwilżające ICL w granulkach	Nasiona traw ICL
 ACCUPRO 360ST	Kołowy	Rotacyjny	Do 4,5 m*	nie zalecany	30 kg	✓	✓	✓	✗
 ACCUPRO One	Kołowy	Rotacyjny	Różna	nie zalecany	20 kg	✓	✓	✓	✗
 ACCUPRO DROP	Kołowy	Grawitacyjny	0,84 m	13 kg	25 kg	✓	✗	✓	✓
 SHAKERPRO	Ręczny	Shaker	Różna	750 g	1,5 kg	✓	✓	✓	✓
 HANDYPRO	Ręczny	Rotacyjny	Różna	500 g	1 kg	✓	✓	✓	✓

Otoczkowane nawozy ICL - o kontrolowanym uwalnianiu składników (CRF):

- Sierrablen
- ProTurf
- Sportsmaster CRF
- Sportsmaster CRF Mini
- Landscaper Pro

Nawozy nieotoczkowane ICL:

- Greenmaster Pro-Lite
- Sierraform GT
- Sportsmaster
- Gronamic
- Landscaper Pro Weed Control
- Landscaper Pro Shade Special

5 km/h

* Szerokość wysiewu zależy od rodzaju siewnika i prędkości poruszania się. Podana szerokość dotyczy prędkości 5 km/h.



Rodzaje siewników

Siewniki rotacyjne

Siewniki rotacyjne zapewniają duży obszar równomiernego pokrycia. Są przeznaczone na duże powierzchnie, takie jak: pola golfowe, murawy obiektów sportowych oraz wielkoobszarowe trawniki. Takie siewniki rozrzucają szeroko granulki nawozu z zasobnika. Dzięki dużym szerokościom wysiewu można w szybkim tempie pokryć znaczne powierzchnie.

- **Duży zasięg:** pokrywają duże powierzchnie dzięki możliwości ustawienia znacznych szerokości wysiewu.
- **Równomierność pokrycia:** pozwalają na bardzo dobre, równomierne pokrycie powierzchni wysiewanym nawozem. Ale pod warunkiem zastosowania siewnika dobrej jakości, utrzymania stałej prędkości chodu oraz wyboru odpowiedniego schematu wysiewu (pojedyncze lub podwójne przejście).
- **Wszechstronność:** Możliwość zastosowania różnego rodzaju nawozów.

Siewniki grawitacyjne

Charakteryzują się wysoką precyzją siewu dzięki aplikacji nawozu lub nasion bezpośrednio pod siewnik.

- **Równomierne rozprowadzenie:** jednolite pokrycie powierzchni.
- **Precyzyjna aplikacja:** może trwać nieco dłużej ze względu na mniejszą szerokość wysiewu, jednak efekty są wyjątkowo dokładne.
- **Nieodpowiednie do aplikacji nawozów otoczkowanych (CRF):** wstrząsy i nacisk wywierany na granulki podczas procesu wysiewu mogą spowodować uszkodzenia otoczki nawozu.

Siewniki ręczne

Siewniki ręczne to kompaktowe, przenośne narzędzia obsługiwane korbką lub posiadające sito.

- **Wszechstronność:** odpowiednie do małych trawników, ogródków i wysiewu punktowego.
- **Łatwość transportu i użytkowania:** dzięki poręczności i małej wadze.
- **Ograniczona pojemność:** siewniki ręczne są znakomite do drobnych prac; wymagają częstego uzupełniania zasobnika.

Siewniki grawitacyjne nie są odpowiednie do nawozów otoczkowanych o kontrolowanym uwalnianiu (CRF).

Uszkodzenie otoczki

Skuteczność nawozów otoczkowanych zależy od nienaruszalności ich otoczek. Mieszanie, wstrząsy oraz nacisk wywierany podczas procesu wysiewu siewnikiem grawitacyjnym mogą spowodować uszkodzenie otoczek.

Nierównomierne uwalnianie składników

Uszkodzenie otoczki powoduje nierównomierne uwalnianie składników pokarmowych, co może skutkować niejednorodnym wzrostem darni.

W efekcie powstają obszary zarówno przენawożonej, jak i niedonawożonej murawy, co pogarsza jej jednorodność i ogólny stan zdrowia.

Czy wiesz, że...?

**Dla precyzyjnego
i równomiernego wysiewu**

ACCUPRO® 360ST

Duży zasobnik (pojemność 30 kg)

Zapewnia dłuższą pracę bez przerw na uzupełnienie zasobnika.

Łatwa w konserwacji przekładnia

Nie wymaga smarowania – do osiągnięcia jednolitych, zadowalających rezultatów wystarczą minimalne zabiegi konserwacyjne.

Koła z oponami

Zapewniają równomierne rozłożenie ciężaru, zapobiegając uszkodzeniu murawy i ułatwiając transport na różnych powierzchniach.



SmartSpread™

Technologia wysiewu gwarantuje każdorazowo precyzyjną aplikację.

Zdemowana osłona przeciwdeszczowa

Umożliwia nawożenie podczas opadów deszczu.

Ergonomiczne ręczki

Wygodne w użyciu dla osoby obsługującej.

Mechanizm otwierający/ zamykający

Umożliwia przejazdy z pełnym zasobnikiem w miejsce rozpoczęcia aplikacji nawozu.

Rama ze stali nierdzewnej

Wytrzymała – przeznaczona do częstej eksploatacji nawet w trudnych warunkach.



Typ	Rodzaj	Szerokość wysiewu	Nasiona traw	Pojemność zasobnika dla nawozów granulowanych	Nawozy ICL nieotoczkowane	Nawozy ICL otoczkowane (CRF)	Środki zwilżające ICL w granulkach	Nasiona traw ICL
Kołowy	Rotacyjny	Do 4,5 m*	nie zalecany	30 kg	✓	✓	✓	✗

* Szerokość wysiewu zależy od stosowanego nawozu i prędkości poruszania się. Podana szerokość dotyczy prędkości 5 km/h.

AccuPro 360ST to profesjonalny siewnik rotacyjny skonstruowany tak, aby spełniać najwyższe standardy pracy greenkeeperów.

U podstaw konstrukcji jednego z topowych siewników w branży leży innowacyjny system SmartSpread™, gwarantujący równomierną i precyzyjną aplikację nawozów. Solidny i wytrzymały siewnik AccuPro 360ST jest znakomitym wyborem w zarządzaniu murawą, gdy Twoim celem jest jednolita darń o wysokiej jakości.

Ustawienia siewnika znajdziesz na stronie 32



SmartSpread™

Precyzyjna, kontrolowana i jednolita aplikacja

Znajdująca się pod zasobnikiem tarcza **SmartSpread™** kieruje granulki nawozu na wirnik w zależności od ich wielkości i wagi. Dzięki temu nawozy takie jak Sierrablen czy ProTurf, które składają się z **większych i cięższych granulek, są kierowane w stronę środka wirnika**, co pozwala uzyskać siłę odśrodkową potrzebną do efektywnego rozsiewania.

Z kolei nawozy takie jak SierraformGT, z **mniejszymi i lżejszymi granulkami, trafiają bliżej zewnętrznej krawędzi wirnika** – wówczas do równomiernego rozprowadzenia materiału potrzebna jest mniejsza siła. Ten niezwykle dokładny system uwzględnia każdy rodzaj granulek, zapewniając optymalny rozrzut nawozu i jednolity efekt na murawie.





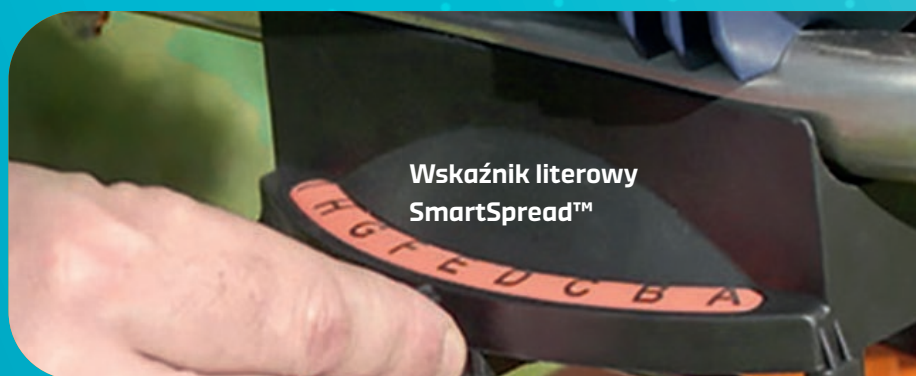
Jak tarcza SmartSpread™ reguluje rozrowadzenie granulek

Korzystając z ustawienia SmartSpread™ odpowiedniego dla danego nawozu, masz pewność, że granulki trafią we właściwe miejsce wirnika, dostosowane do swojego rozmiaru i wagi.

- 1** Wskaźnik literowy **SmartSpread™** (zdjęcie po prawej) oraz wskaźnik cyfrowy 1-25 przy ręczce (zdjęcie poniżej) należy ustawić zgodnie z wytycznymi podanymi na opakowaniu nawozu ICL.



Wskaźnik cyfrowy dawki

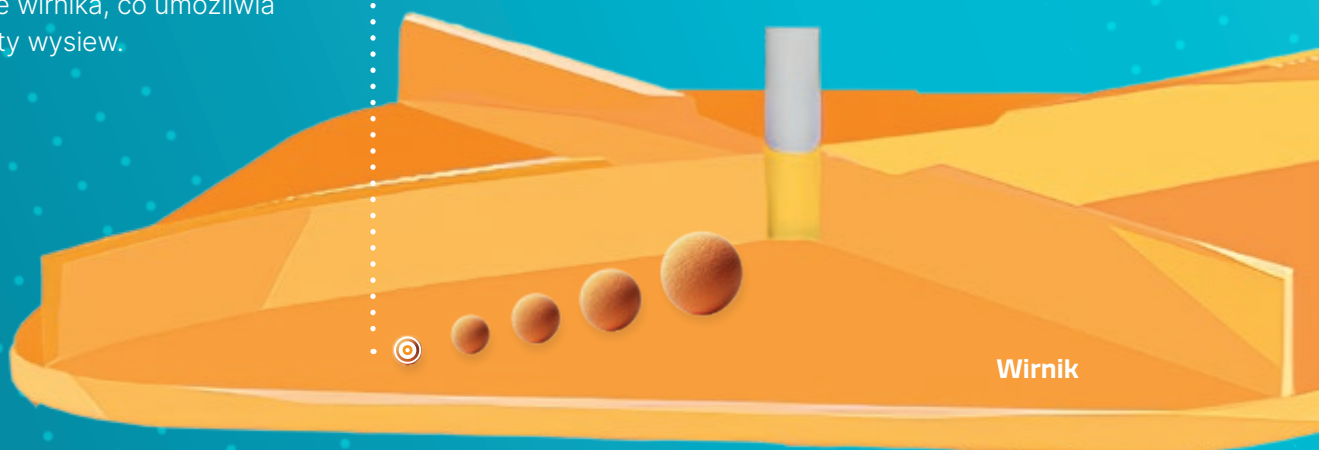


Wskaźnik literowy SmartSpread™

- 2** Wskaźnik literowy **SmartSpread™** pozwala dostosować pozycję suwaka (po prawej) do rozmiaru i wagi granulek danego nawozu. Dzięki temu granulki (takie same w ramach konkretnego produktu) trafiają w odpowiednie miejsce wirnika, co umożliwia jednolity wysiew.



Suwak



Wirnik

Demonstracja schematu wysiewu

Aby określić najwłaściwsze ustawienia siewnika AccuPro 360ST dla wszystkich naszych nawozów granulowanych, nawiązaliśmy współpracę ze specjalistyczną firmą zajmującą się testowaniem i kalibracją siewników. Dzięki temu, zapewniamy optymalne ustawienia siewnika dla każdego rodzaju nawozu.

Stosując proces zbliżony do standardowych testów siewników, przeprowadziliśmy pokaz AccuPro 360ST podczas wydarzeń Turf Science Live, aby zademonstrować jego skuteczność w warunkach codziennego użytkowania.

Siewnik AccuPro 360ST konsekwentnie osiągał lepsze rezultaty od konkurencji, zapewniając bardziej jednolity rezultat rozrzutu.



Schemat wysiewu – demonstracja, pobranie próbek i analiza

Aby porównać skuteczność pracy AccuPro 360ST z konkurencyjnym siewnikiem, przeprowadzono doświadczenie, które miało na celu wykazanie różnic w skuteczności rozrzutu w typowych warunkach roboczych. Oto opis procesu:

1 Umieszczenie tacek

Dwa zestawy sześciu tacek zbierających – po jednym dla każdego siewnika.

Po obu stronach linii środkowej położono po trzy tacki gromadzące rozrzucane granulki. Każda z tacek zawierała wkładki z 36 przegrodami zbierającymi, co łącznie dawało 216 punktów danych na siewnik.

2 Aplikacja i zbieranie granulek

Siewnik AccuPro 360ST oraz siewnik konkurencyjny wypełniono nawozem granulowanym i przeprowadzono po linii środkowej przy stałej prędkości 5 km/h.

W miarę jak siewniki rozsiewały granulki, do przegród w tackach trafiały próbki wyznaczające schemat wysiewu, pozwalając na pomiar równomiernego rozmieszczenia granulek na całej szerokości roboczej.

3 Transport próbek i analiza wizualna

Granulki z każdej z przegród zostały przeniesione do probówek. Zawartość pozwalała bezpośrednio porównać ze sobą w sposób wizualny efekt pracy siewnika AccuPro 360ST i siewnika konkurencyjnego. **Rozrzut granulek nawozu w przypadku AccuPro360ST był bardziej równomierny, z mniejszą różnicą pokrycia tac po obu stronach siewnika.**



ACCUPRO® 360ST

Wysiew z lewej strony

Wysiew z prawej strony

Próby demonstracyjne wykazały, że siewnik AccuPro 360ST zapewnia jednolity rozrzut na całej szerokości roboczej.

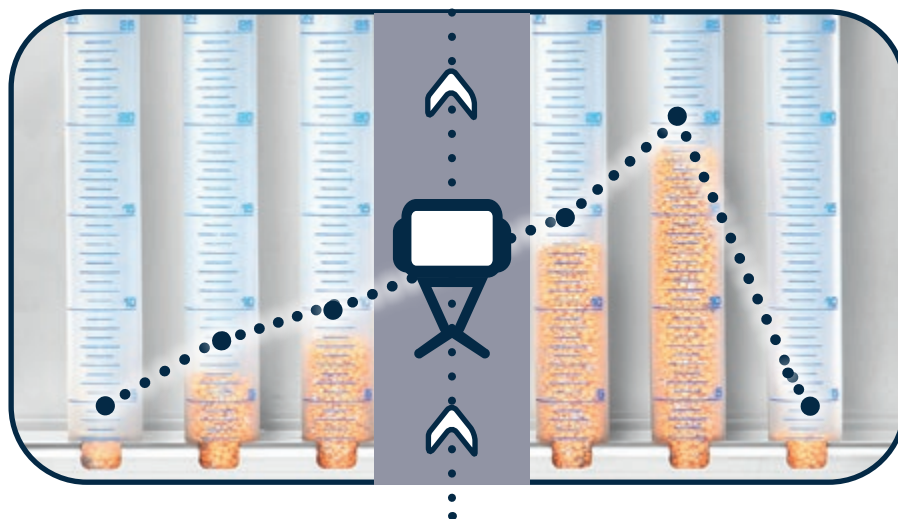


Konkurencyjny siewnik

Wysiew z lewej strony

Wysiew z prawej strony

Z kolei siewnik konkurencji, mimo prawidłowej konstrukcji, nie gwarantował równie jednolitego wysiewu; widoczne były oscylacje, które mogły wiązać się z nierównym rozproszaniem nawozu.



Sposób użycia



1 Przegląd przed użyciem

Przed użyciem siewnika upewnij się, że jest on czysty i nie ma w nim pozostałości po poprzednio stosowanym nawozie.

2 Przygotowanie nawozu do wysiewu

Upewnij się, że nawóz jest w dobrym stanie, w postaci sypkiej. Oraz, że jest kompatybilny do stosowania z siewnikiem AccuPro 360ST.

3 Ustawienie szczeliny

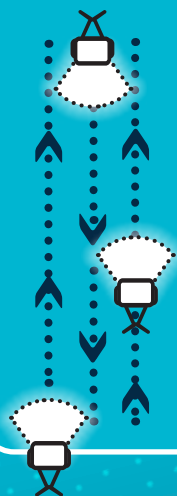
1. Przetwórz dźwignię on/off do pozycji zamkniętej.
2. Ustaw pozycję na wskaźniku literowym **SmartSpread™**, wybierając literę odpowiadającą danemu nawozowi.
3. Ustaw żądaną dawkę aplikowanego nawozu poprzez wybranie odpowiedniej wartości na skali 1-25 wskaźnika cyfrowego przy chwycie. Następnie dokręć śrubę stabilizującą wymagane położenie. Rekomendowane dawki nawozu wraz z odpowiadającymi im cyframi znajdziesz na opakowaniach produktów ICL.
4. Więcej informacji na temat dawek nawozów ICL znajdziesz na stronach internetowych firmy oraz u dystrybutorów regionalnych i doradców ICL.

4 Napełnianie zasobnika

1. Przed napełnieniem zasobnika upewnij się, że dźwignia sterująca znajduje się w pozycji off/zamkniętej.
2. Napełnij zasobnik równomiernie.
3. Zawsze napełniaj zasobnik w bezpiecznym miejscu, z dala od miejsc, w których przypadkowe rozsypanie mogłoby spowodować uszkodzenia.



Schematy wysiewu znajdziesz na stronie 31



5 Wysiew

1. Siewnik należy prowadzić z prędkością ok. 5 km/h. Wirnik musi być ustawiony równoległe do podłoża.
2. Gdy odpowiednie wartości zostaną wybrane na obu wskaźnikach (cyfrowym przy chwycie oraz literowym **SmartSpread™**), przestaw dźwignię on/off w pozycję wł. (on) i jednocześnie rozpocznij prowadzenie siewnika.
3. Rozpoczęcie prowadzenia siewnika powinno być zsynchronizowane z pchnięciem dźwigni do pozycji włącz (on).
4. Na koniec każdego przejścia zamknij szczelinę, pociągając dźwignię on/off do pozycji blokady (off).
5. Szerokość wysiewu zależy od stosowanego nawozu. Przed użyciem danego nawozu sprawdź zalecaną dla niego szerokość wysiewu. Więcej informacji na temat szerokości wysiewu konkretnych nawozów znajdziesz na stronach internetowych firmy ICL lub u dystrybutorów regionalnych i doradców ICL.

6 Czyszczenie i konserwacja

Po zakończeniu nawożenia opróżnij siewnik z pozostałości nawozu. Niewykorzystany nawóz zutylizuj w odpowiedni sposób. Najlepiej jest opróżnić siewnik poprzez odwrócenie go do góry dnem. Możliwe, że konieczne będą także dodatkowe czynności.

Dokładnie wypłucz zasobnik czystą wodą – w szczególności obszar dookoła mieszadła oraz spód zasobnika. Zaleca się dokładne wysuszenie siewnika. Nie należy go używać do czasu wyschnięcia.

Kalibracja

Kalibracja siewnika ma miejsce podczas montażu, jak opisano w sekcji 4 instrukcji. Wizualizacje 4E, 4F i 4G zawierają szczegółowe informacje dotyczące mocowania pręta sterującego. Regularnie sprawdzaj stan kalibracji, aby zapewnić dokładność użytkownika.

Przy ustawieniu wskaźnika cyfrowego dawki w pozycji „0”, szczelina wysiewu powinna być całkowicie zasłonięta. Natomiast z pozycji „25” – całkowicie otwarta. W razie potrzeby korekty, poluzuj pręt sterujący, odkręcając podstawę dźwigni wskaźnika. Następnie powtórz kroki 4E, 4F i 4G, aby zresetować kalibrację.

**Ekonomiczne,
wszechstronne rozwiązanie**

AccuPro One



Doskonały do terenów zielonych i ogrodów

Typ	Rodzaj	Szerokość wysiewu	Nasiona traw	Pojemność zasobnika dla nawozów granulowanych	Nawozy ICL nieotoczkowane	Nawozy ICL otoczkowane (CRF)	Środki zwilżające ICL w granulkach	Nasiona traw ICL
Kołowy	Rotacyjny	Różna	nie zalecany	20 kg	✓	✓	✓	✗

AccuPro One to wszechstronny siewnik rotacyjny na gumowych kołach przeznaczony do terenów zielonych i ogrodów, zapewniający jednolite pokrycie trawników każdej wielkości.

Wyprodukowany z solidnych materiałów wysokiej jakości siewnik AccuPro One to zakup na wiele sezonów. Jego zasobnik o pojemności 20 kg umożliwia wydłużoną pracę bez konieczności częstego uzupełnienia. Czyni go to znakomitym wyborem do dużych przestrzeni zielonych

Przygotowanie siewnika do pracy jest proste – dzięki niemu wykonasz aplikację szybko i sprawnie.

Ustawienia siewnika znajdziesz na stronie 34



ACCUPRO® One

Sposób użycia



1 Przegląd przed użyciem

Upewnij się, że siewnik jest suchy i czysty oraz, że w zasobniku nie ma pozostałości po poprzednim użyciu.

2 Przygotowanie nawozu

Upewnij się, że produkt, którego chcesz użyć, jest w dobrym stanie w postaci sypkiej oraz, że może zostać wysiany siewnikiem AccuPro One.

3 Ustawienie rozmiaru szczeliny


1. Przesław dźwignię on/off do pozycji zamkniętej.
2. Wybierz właściwe ustawienie siewnika dla żądanej dawki.

4 Napełnianie zasobnika

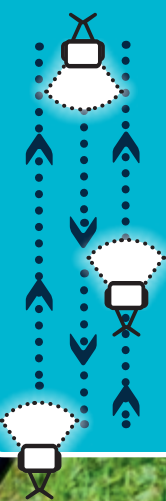
1. Przed napełnieniem zasobnika upewnij się, że dźwignia sterująca znajduje się w pozycji off/zamkniętej.
2. Napełnij zasobnik równomiernie.
3. Zawsze napełniaj zasobnik w bezpiecznym miejscu, z dala od miejsc, w których przypadkowe rozsypanie mogłoby spowodować uszkodzenia.

Ustawienia siewnika znajdziesz na stronie 34





Schematy wysiewu znajdziesz na stronie 31



5 Wysiew

1. Siewnik należy prowadzić z prędkością ok. 5 km/h. Wirnik musi być ustawiony równoległe do podłoża.
2. Przesuń dźwignię on/off przy chwycie kierownicy do przodu, jednocześnie rozpoczynając marsz.
3. Rozpoczęcie prowadzenia siewnika powinno być zsynchronizowane z pchnięciem dźwigni do przodu, do pozycji on.
4. Na koniec każdego przejścia zamknij szczelinę, pociągając dźwignię on/off do pozycji blokady.
5. Szerokość wysiewu zależy od stosowanego nawozu. Przed użyciem danego nawozu sprawdź zalecaną dla niego szerokość wysiewu. Więcej informacji na temat szerokości wysiewu konkretnych nawozów znajdziesz na stronach internetowych firmy ICL lub u doradców ICL.

6 Czyszczenie i konserwacja

Po zakończeniu aplikacji opróżnij siewnik z pozostałości nawozu. Niewykorzystany nawóz zutylizuj w odpowiedni sposób. Najlepiej jest opróżnić siewnik poprzez odwrócenie go do góry dnem. Możliwe, że konieczne będą także dodatkowe czynności.

Dokładnie wypłucz zasobnik czystą wodą – w szczególności obszar dookoła mieszadła oraz spód zasobnika. Zaleca się dokładne wysuszenie siewnika. Nie należy go używać do czasu wyschnięcia.

Kalibracja

Regularnie sprawdzaj stan kalibracji, aby zapewnić dokładność użytkowania.

Przy ustawieniu wskaźnika cyfrowego dawki w pozycji „0”, szczelina wysiewu powinna być zasłonięta. W pozycji „25” powinna być całkowicie otwarta. W razie potrzeby korekty, poluzuj pręt sterujący, odkręcając podstawę dźwigni wskaźnika.

Następnie powtórz kroki 10, 11 i 12 z instrukcji montażu, aby zresetować kalibrację.

Ultradokładna aplikacja

ACCUPRO® DROP

Wytrzymała rama

Przeznaczona do częstej eksploatacji nawet w trudnych warunkach.

Koła na oponach

Zapewniają równomierne rozłożenie ciężaru, zapobiegając uszkodzeniu murawy i ułatwiając transport na różnych powierzchniach.

Duży zasobnik ze stali nierdzewnej

Zawiera bezpieczną osłonę uniemożliwiającą wysypanie się materiału, nawet tak drobnego jak nasiona mietlicy rozłogowej.

SmartDial™

Prosta regulacja siewnika.

Zintegrowane uchwyty przednie i tylne

Ułatwiają bezpieczne podnoszenie i przenoszenie.

Mechanizm otwierający/zamykający

Ułatwia kontrolę aplikacji.

Ergonomiczne rączki

Wygodne w użyciu dla osoby obsługującej.

Zdejmowana osłona przeciwdeszczowa

Ułatwia aplikację w niesprzyjających warunkach atmosferycznych.



Typ	Rodzaj	Szerokość wysiewu	Pojemność zasobnika dla nasion traw	Pojemność zasobnika dla nawozów granulowanych	Nawozy ICL nieotoczkowane	Nawozy ICL otoczkowane (CRF)	Środki zwilżające ICL w granulach	Nasiona traw ICL
Kołowy	Grawitacyjny	0,84	13 kg	25 kg	✓	✗	✓	✓

AccuPro DROP to profesjonalny siewnik grawitacyjny stworzony do ultradokładnej aplikacji nasion traw, nawozów granulowanych i granulowanych środków zwilżających.

Innowacyjny system **SmartDial™** pozwala na łatwą regulację siewnika. Dodatkowo jest wytrzymały, prosty w obsłudze i precyzyjny.

Ustawienia siewnika znajdziesz na stronie 36



Sposób użycia



AccuPro DROP to siewnik stworzony do ultradokładnej aplikacji nasion traw, nawozów granulowanych i granulowanych środków zwilżających. Aby zmaksymalizować skuteczność siewnika, stosuj się do poniższych rad.

Przed pierwszym użyciem, a także regularnie w późniejszym okresie sprawdzaj, czy prawa i lewa strona obszaru u wylotu siewnika są względem siebie wyrównane (zob. sekcja dot. kalibracji na stronie 22).

1 Przegląd przed użyciem

Przed użyciem siewnika upewnij się, że jest on czysty i nie ma w nim pozostałości po poprzednim użyciu.

2 Przygotowanie nawozu lub nasion

Upewnij się, że produkt, którego chcesz użyć, jest w dobrym stanie i postaci sypkiej. Oraz, że może zostać wysiany siewnikiem AccuPro DROP.

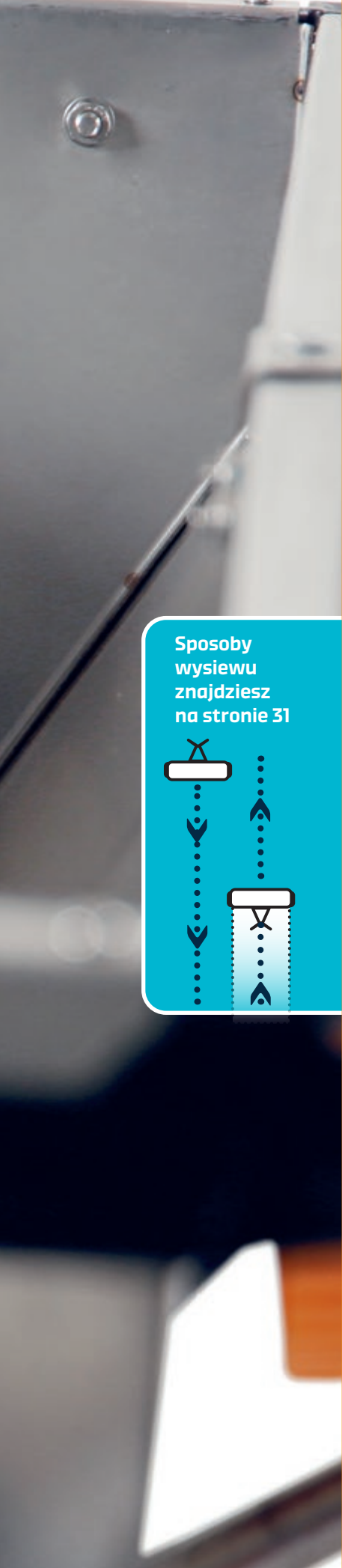
3 Ustawienie rozmiaru szczeliny

1. Ustaw dźwignię on/off w pozycji zamkniętej (w kierunku uchwytów).
2. Poluzuj środkową śrubę motylkową na pomarańczowej tarczy **SmartDial™**, umożliwiając jej obrót.
3. Obróć tarczę **SmartDial™** do żądanej pozycji, aby ustawić wymaganą dawkę aplikacji, używając skali od 1 do 25.
4. Gdy cyfra wymaganej dawki aplikacji zrówna się ze strzałką na zbiorniku, dokręć śrubę motylkową zgodnie z ruchem wskazówek zegara, aby zablokować ustawienie.
5. Aby uzyskać więcej informacji na temat rekomendowanych dawek dla konkretnych produktów, odwiedź stronę internetową lub skontaktuj się z doradcą ICL.

4 Napełnianie zasobnika

1. Przed napełnieniem zasobnika upewnij się, że dźwignia sterująca jest w pozycji off/zamknięte (w kierunku chwytów).
2. Napełnij zasobnik równomiernie na całej jego szerokości.
3. Zawsze napełniaj zasobnik w bezpiecznym miejscu, z dala od miejsc, w których przypadkowe rozsypanie mogłoby spowodować uszkodzenia.





Sposoby
wysiewu
znajdziesz
na stronie 31



5 Wysiew

1. Siewnik należy popychać z prędkością ok. 5 km/h – to mniej więcej tempo szybkiego marszu.
2. Przesuń dźwignię sterującą on/off do przodu i jednocześnie rozpocznij marsz.
3. Na koniec każdego przejścia zamknij otwór, pociągając dźwignię sterującą on/off z powrotem do pozycji zamkniętej.
4. Siewnik rozprowadza materiał między koła, więc konieczne są przejazdy na zakładkę. Upewnij się, że ślady kół nachodzą na siebie przy każdym przejściu powrotnym, aby uniknąć powstawania pasów.

6 Czyszczenie i konserwacja

Po zakończeniu aplikacji opróżnij siewnik z pozostałości materiału. Niewykorzystany materiał zutylizuj w odpowiedni sposób.

1. Najlepiej jest opróżnić siewnik poprzez odwrócenie go do góry dnem. Możliwe, że konieczne będą także dodatkowe czynności.
2. Przekręć pomarańczową tarczę **SmartDial™** do ustawienia 25, aby w pełni otworzyć zasobnik. Delikatnie podnieś lewe koło i przekręć je tak, aby mieszadło zmieniło położenie, a pozostałości produktu mogły zostać usunięte. Powtórz te czynności dla prawego koła, aby opróżnić siewnik z nadmiaru produktu po prawej stronie.
3. Dokładnie wypłucz zasobnik czystą wodą – w szczególności obszar dookoła mieszadeł oraz dźwigni sterującej on/off.

Przed ponownym użyciem siewnika upewnij się, że zasobnik jest suchy.

ACCUPRO® DROP

Kalibracja



Siewnik AccuPro DROP ma dwa mieszadła (działające niezależnie od siebie), poruszane dzięki lewemu i prawemu kołu, które odpowiadają za rozprowadzanie materiału z lewej i prawej strony wylotu zasobnika.

Kontrola ustawienia przed użyciem

Przed pierwszym użyciem, a także regularnie w późniejszym okresie sprawdzaj, czy prawa i lewa strona siewnika są wyrównane.

Klucz do kalibracji

Do siewnika dołączony jest klucz kalibrujący, służący do sprawdzania wyrównania.

Kalibracja

- 1. Ustawienie tarczy SmartDial™:**
Ustaw tarczę w pozycji 13 i otwórz osłonę szczeliny.
- 2. Dostęp do otworów:**
Połóż siewnik na rączkach, aby móc łatwiej dotrzeć do otworów.
- 3. Wprowadź klucz do kalibracji:**
Wprowadź klucz kalibracyjny do czwartego otworu z lewej bądź czwartego otworu z prawej strony. Powinien ściśle przylegać od góry i od dołu. Powtórz czynność po drugiej stronie, aby zapewnić ściśle przyleganie od góry i od dołu.

Resetowanie wyrównania

Jeśli zasuwa jest źle ustawiona, możesz ją zresetować (jeśli nie jest uszkodzona). Najlepiej wykonać tę czynność we dwie osoby.

- 4. Poluzuj pokrętło blokujące:**
Poluzuj czarne pokrętło blokujące pośrodku pomarańczowej tarczy SmartDial™.
- 5. Ustawienie pozycji wł.:**
Popchnij dźwignię on/off na uchwycie do pozycji on.
- 6. Odwróć siewnik:**
Odwróć siewnik do góry dnem, najlepiej kładąc go na stole warsztatowym.

- 7. Poluzuj śruby zabezpieczające:**
Poluzuj 10-milimetrowe śruby po obu stronach zasuwy. Są ogółem cztery śruby: dwie po lewej i dwie po prawej stronie.
- 8. Wprowadź klucz do kalibracji:**
Lewą ręką pociągnij zasuwę i wprowadź klucz do kalibracji do czwartego otworu z prawej strony.
- 9. Włóż kartkę formatu A4:**
Złóż na pół kartkę A4 i wsuń ją pomiędzy zasuwę, a zasobnik, aby zapobiec zbytniemu dociśnięciu.
- 10. Dokręć śruby:**
Połóż rękę na zasuwie, aby przyłożyć nacisk skierowany ku dołowi. Dokręć śruby, upewniając się przy tym, że klucz do kalibracji dobrze pasuje do otworu. Zwróć uwagę, aby talerze były ustawione do siebie równoległe. Dokręć nakrętki zabezpieczające.
- 11. Usuń kartkę papieru:**
Wyjmij złożoną kartkę A4.
- 12. Dokręć pokrętło blokujące:**
Dokręć czarne pokrętło na pomarańczowej tarczy SmartDial™. Należy ustawić wartość 13.
- 13. Powtórz czynności po drugiej stronie:**
Włóż klucz do kalibracji do czwartego otworu od lewej strony. Powtórz kroki 6 i 7.
- 14. Weryfikacja dopasowania:**
Klucz powinien teraz dobrze pasować do każdego otworu.

Usuwanie usterek

Jeśli otwory nadal są ustawione w złych pozycjach, oznacza to, że siewnik może być uszkodzony. W takim przypadku może być konieczna wymiana zasuwy lub zasobnika lub innych części.

Kompaktowy i wygodny: dostosowany do małych obszarów i renowacji murawy

SHAKERPRO



ShakerPro to kompaktowy siewnik ręczny przeznaczony do efektywnej aplikacji nawozów, środków zwilżających i nasion na niewielkich obszarach.

Jego rozmiar czyni go szczególnie wygodnym do wykonywania zadań takich jak renowacja darni czy wysiew przy bunkrach golfowych.



Najważniejsze korzyści

- **Siewnik ręczny:** wygodny i łatwy w użyciu i transporcie.
- **Idealny do niewielkich, trudno dostępnych obszarów:** łatwo dotrzesz wszędzie, gdzie trzeba.
- **Doskonały do renowacji:** sprawnie uzupełnisz ubytki murawy.
- **Regulowana tarcza z otworami:** możliwość precyzyjnego dawkowania.
- **Aplikacja różnych typów produktów:** do wysiewu nawozów, nasion traw oraz granulowanych środków zwilżających.
- **Wytrzymały materiał wysokiej jakości:** gwarantuje długie działanie.
- **Łatwy w stosowaniu:** proste użytkowanie.

Typ	Rodzaj	Szerokość wysiewu	Pojemność zasobnika dla nasion traw	Pojemność zasobnika dla nawozów granulowanych	Nawozy ICL nieotoczkowane	Nawozy ICL otoczkowane (CRF)	Środki zwilżające ICL w granulkach	Nasiona traw ICL
Ręczny	Shaker	Różna	750 g	1,5 kg	✓	✓	✓	✓

SHAKERPRO

Sposób użycia

Korzystanie z siewnika ShakerPro jest wyjątkowo proste: wystarczy wsypać produkt, przekręcić tarczę zamykającą, równomiernie wysiać materiał, a po użyciu – przechowywać w bezpiecznym miejscu. To praktyczne narzędzie ułatwia proces aplikowania nawozów granulowanych, nasion traw i granulowanych środków zwilżających, co czyni go świetnym dodatkiem do zestawu narzędzi każdego greenkeepera i opiekuna murawy.

1 Napełnij zasobnik

Otwórz siewnik ShakerPro i wsyp produkt.

2 Wybierz odpowiednie ustawienie

Ustaw tarczę dawkującą odpowiadającą Twoim celom.

3 Wysiew

Trzymając siewnik ShakerPro za uchwyt, poruszaj się naprzód stałym tempem. Potrząśnij siewnikiem, aby zapewnić równomierny wysiew.

4 Wyczyść siewnik i przechowuj go w bezpiecznym miejscu

Po użyciu wyczyść siewnik w razie konieczności i schowaj w suchym miejscu.

Ustawienia tarczy dozującej

Ustawienie 1: w pełni zamknięty

Kiedy stosować: podczas transportu.

Zastosowanie: uniemożliwia rozsypanie się zawartości podczas transportu siewnika.

Ustawienie 2: w pełni otwarty

Kiedy stosować: podczas aplikowania bardzo dużych dawek nasion traw i mieszanek do renowacji murawy.

Zastosowanie: zapewnia wysoką wydajność przy intensywnym wysiewie.

Ustawienie 3: duże otwory

Kiedy stosować: wysiew nawozów o dużej średnicy oraz nasion traw.

Zastosowanie: odpowiednie do produktów w dużych granulkach, które wymagają bardziej kontrolowanej aplikacji.

Ustawienie 4: małe otwory

Kiedy stosować: do wysiewu drobnych nasion traw oraz nawozów granulacji mini i mikro.

Zastosowanie: równomierny wysiew mniejszego, drobniejszego materiału.

**Ręczny siewnik do małych powierzchni:
dotrze wszędzie tam, gdzie tradycyjny nie da rady.**

HANDYPRO



HandyPro to siewnik ręczny przeznaczony do aplikacji nawozów, nasion traw i granulowanych środków zwilżających na niewielkich lub trudno dostępnych obszarach.

Gwarantuje dobrą aplikację i sprawdza się tam, gdzie nie dotrą większe siewniki.

Najważniejsze korzyści

- **Ręczny siewnik rotacyjny:** wygodny i łatwy w transporcie.
- **Idealny do niewielkich, trudno dostępnych obszarów:** łatwo dotrzesz wszędzie, gdzie trzeba.
- **Aplikacja różnych typów produktów:** wysiewa nawozy, nasiona traw oraz granulowane środki zwilżające.
- **Wytrzymały materiał wysokiej jakości:** gwarantuje długie działanie.
- **Łatwy w stosowaniu:** proste użytkowanie.

Typ	Rodzaj	Szerokość wysiewu	Pojemność zasobnika dla nasion traw	Pojemność zasobnika dla nawozów granulowanych	Nawozy ICL nieotoczkowane	Nawozy ICL otoczkowane (CRF)	Środki zwilżające ICL w granulkach	Nasiona traw ICL
Ręczny	Rotacyjny	Różna	500 g	1 kg	✓	✓	✓	✓

HANDYPRO

Kalibracja

Skalibrowanie siewnika HandyPro jest niezbędne do tego, by zagwarantować trawie odpowiednią ilość potrzebnych składników odżywczych. Stosując poniższe instrukcje i dopasowując ustawienia do rozmiaru granulek oraz pożądanej dawki, masz pewność, że nawożenie będzie skuteczne.

Wybierz nawóz oraz ustal dawkę aplikacji:

sprawdź etykietę lub opakowanie nawozu, aby znaleźć zalecaną dawkę.

Najczęściej stosowana dawka nawozu mieści się w zakresie 30–50 g/m².

Ogólne wytyczne

Sportsmaster: użyj ustawienia nr 3 i aplikuj nawóz w dwóch kierunkach, aby osiągnąć dawkowanie ok. 35 g/m².

Gronamic Sport: użyj ustawienia nr 5 i aplikuj produkt w trzech kierunkach, aby osiągnąć dawkowanie ok. 35 g/m².

Przeprowadź test z wykorzystaniem planeki

1. Wyłóż plankę lub inną dużą płachtę na płaskiej powierzchni.
2. Wsyp nawóz do siewnika.
3. Wybierz ustawienie początkowe (np. nr 3 dla Sportsmaster).
4. Poruszaj się ze stałą prędkością, wysiewając produkt na plankę.

Zbierz i zważ nawóz

1. Po wysianiu ostrożnie zbierz nawóz z jednego metra kwadratowego planeki.
2. Zważ zebrany nawóz, używając dokładnej wagi.

W razie konieczności dostosuj ustawienie

1. Porównaj wagę zebranego nawozu z pożądaną dawką do zaaplikowania.
2. Jeśli ilość ta jest zbyt mała, zwiększ ustawienie. Jeśli jest zbyt duża, zmniejsz je.

Zapewnij równe pokrycie

Wysiewaj nawóz w różnych kierunkach. Na przykład: raz z północy na południe, a raz ze wschodu na zachód.

Wskazówki dot. dokładnej kalibracji

- Nie zmieniaj prędkości poruszania się.
- Wykonaj kalibrację w bezwietrzny dzień, aby zapobiec błędom.
- Regularnie sprawdzaj stan kalibracji, zwłaszcza jeśli zmieniasz wysiewany produkt lub zauważysz nierównomierną aplikację.

Stosując powyższe instrukcje i dopasowując ustawienia do rozmiaru granulek oraz żądanej dawki, masz pewność, że nawożenie będzie skuteczne.

**Precyzyjny siewnik rotacyjny
do nawozów i nasion**

EASY GREEN

Easy Green to profesjonalny siewnik rotacyjny stworzony przez ICL z myślą o precyzyjnym rozsiewie nawozów granulowanych oraz nasion traw. Idealny do ogrodów przydomowych, terenów zieleni miejskiej i mniejszych powierzchni rekreacyjnych. Umożliwia równomierne pokrycie nawozem bez ryzyka przenawożenia lub pustych miejsc.



Zastosowanie

- Nawozy granulowane ICL.
- Nasiona traw.
- Piasek, sól drogowa (zimą – do odładzania chodników).

Dlaczego Easy Green?

- Redukuje straty materiału.
- Poprawia skuteczność nawożenia.
- Oszczędza czas i wysiłek.
- Profesjonalny efekt nawet w przydomowych warunkach.

Najważniejsze korzyści

- **Precyzyjne dawkowanie.**
Możliwość regulacji ilości wysiewu – dokładna kontrola aplikacji nawozu lub nasion.
- **Regulowana szerokość wysiewu.**
Wirnik rozrzuca materiał w pasie o szerokości od **1,5 do 3 metrów**, w zależności od ustawień i tempa pracy.
- **Lekka, trwała konstrukcja.**
Obudowa wykonana z wysokiej jakości tworzyw – odpornych na korozję i warunki atmosferyczne. Składana rączka ułatwia transport.
- **Ergonomiczny uchwyt i łatwość prowadzenia.**
Dostosowany do komfortowego użytkowania – także przez osoby bez doświadczenia.
- **Równomierny rozrzut materiału.**
Dzięki rotacyjnemu systemowi rozrzutu eliminuje problem smug i prześwitów.
- **Duża pojemność zbiornika.**
Zbiornik mieści ok. **8–10 kg** nawozu lub nasion.

Ustawienia siewników i metody aplikacji

- **ACCUPRO® 360ST**
- **ACCUPRO® One**
- **ACCUPRO® DROP**

Rekomendowane ustawienia oparte są na średniej prędkości poruszania się 5 km/h.

Zalecenia mają charakter ogólny.

Nie jest możliwe zagwarantowanie dokładnych dawek, gdyż zależą one od konkretnego siewnika i dokładności osoby obsługującej go.

Zmienność sezonowa może powodować, że partie nasion będą różnić się gęstością.

Dlatego zalecamy regularne kalibrowanie siewników, najlepiej każdorazowo przed użyciem.





Siewniki rotacyjne i grawitacyjne

Wskazówki dotyczące aplikacji

Kontrolowana, jednolita aplikacja

To, z jaką precyzją wysiewany jest nawóz, znacząco wpływa na jakość, zdrowie i wygląd murawy.

Jednolita, precyzyjna aplikacja sprawia, że trawnik otrzymuje optymalną ilość pierwiastków odżywczych, co wspiera zdrowy rozwój i jednolity wygląd.

Zła aplikacja może spowodować:

- Powstawanie pasów
- Powstawanie plam
- Efekt szachownicy

Aplikacja zbyt małej ilości nawozu może spowodować:

- Nieatrakcyjny kolor murawy
- Słaby wzrost (ograniczony wigor)
- Większą podatność na zachwaszczenie
- Ogólne pogorszenie stanu zdrowia trawnika

Aplikacja zbyt dużej ilości nawozu może spowodować:

- Spalenie trawy nawozem
- Niekontrolowany wzrost
- Większą podatność na choroby
- Straty składników odżywczych

Praktyczne wskazówki dotyczące aplikacji

Utrzymuj stałą prędkość prowadzona siewnika:

- Poruszaj się ze stałą prędkością ok. **5 km/h** (to mniej więcej tempo szybszego marszu). Możesz korzystać z urządzenia z GPS-em lub krokomierza.

Wprowadzaj modyfikacje:

- Jeśli zauważysz plamy lub nierówne rozprowadzenie nawozu, dostosuj prędkość chodu i ścieżki przejść.

Praktyka czyni mistrza:

- Przećwicz trasę i prędkość na małym obszarze testowym przed aplikacją produktu na całej docelowej powierzchni.

Ustawienia siewnika – punkt wyjścia, a nie reguła

Wytyczne dotyczące ustawień siewnika są zaleceniami opartymi na stałej prędkości chodu **5 km/h**. Dlatego faktyczna szerokość wysiewu może wahać się w zależności od tego, jak szybko się poruszasz.

Dla przykładu, pojedyncze przejście z oczekiwaną, 5-cio metrową szerokością wysiewu nawozu z niższą prędkością niż zalecana 5 km/h może skutkować powstaniem smug i plam. W tym wypadku niższa prędkość od zalecanej spowoduje, że realna szerokość wysiewu wyniesie np. 4,4 metra. Wskazuje to na konieczność dostosowywania ustawień na podstawie faktycznych warunków i własnych obserwacji.

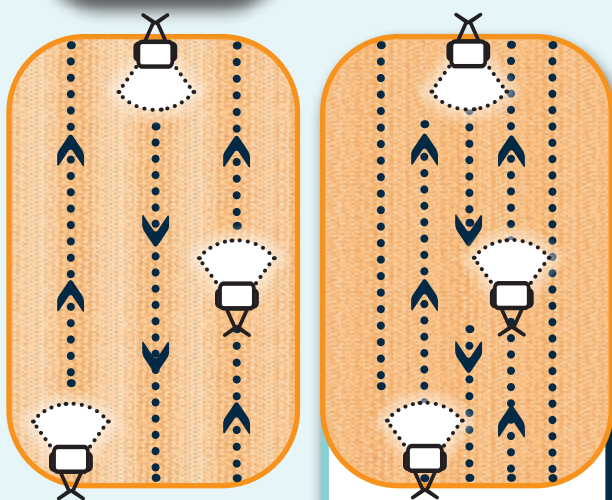
Schemat wysiewu dla AccuPro 360ST

Siewniki rotacyjne rozrzucają granulki w schemacie zbliżonym kształtem do łuku, dlatego bliżej jego środka jest ich więcej niż na krańcach.



Schematy wysiewu

Siewnik rotacyjny



Zalecany

Pełna dawka, pojedyncze przejście.

Aplikuj nawóz w **pełnej dawce**, wykonując równoległe przejścia. Upewnij się, że faktyczna szerokość wysiewu sięga do granicy poprzedniego wysiewu.

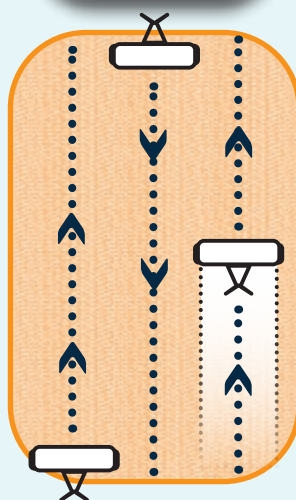
Półowa dawki, podwójne przejście.

Aplikuj nawóz w **połowie dawki**, poruszając się w jedną stronę, a następnie z powrotem, tak aby powstały równoległe „pasy”. **Środek** siewnika powinien znajdować się na granicy zasięgu poprzedniego wysiewu.

5 km/h



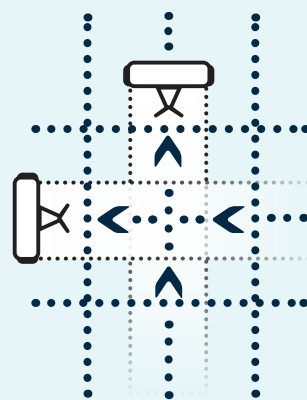
Siewnik grawitacyjny



Pełna dawka, pojedyncze przejście.

Aplikuj produkt w **pełnej dawce**, wykonując równoległe przejścia. Upewnij się, że faktyczna szerokość wysiewu sięga do granicy poprzedniego wysiewu.

Jeśli konieczne jest więcej niż jedno przejście, kolejne powinno być wykonywane **równoległe** do pierwszego lub **prostopadle** do niego (w schemacie krzyżowym).



5 km/h



ACCUPRO® 360ST



Ustawienia siewnika

Ustawienia dla **pojedynczego przejścia (1P)**
i dla **podwójnego przejścia (2P)**

Ustawienie potrzebne do osiągnięcia dawki g/m²

Nawóz	Ustawienie SmartSpread™	Szerokość wysiewu (m)	Ustawienie potrzebne do osiągnięcia dawki g/m ²										
			5 g/m ²	10 g/m ²	15 g/m ²	20 g/m ²	25 g/m ²	30 g/m ²	35 g/m ²	40 g/m ²	45 g/m ²	50 g/m ²	
Greenmaster Pro-Lite Autumn	F	3,2	1P		10	11	11 ½	12 ½	13	13 ½	14 ½	15	
			2P			9	9 ½	10	10 ½	11		11 ½	
Greenmaster Pro-Lite Autumn Mg *	I	3,5	1P			9 ½	10	11	11 ½	12	12 ½	13	
			2P			7 ½	8	8 ½	9	9 ½		10	
Greenmaster Pro-Lite Cold Start *	G	3,5	1P		10	11	12	12 ½	13 ½	14	14 ½	15	
			2P			9	9 ½	10	10 ½	11	11 ½	12	
Greenmaster Pro-Lite NK *	G	3,4	1P		8	9 ½	10 ½	11 ½	12	13	14	15	
			2P			7	7 ½	8	9	9 ½	10	10 ½	
Greenmaster Pro-Lite Spring and Summer *	G	3	1P		8 ½	9 ½	10	11	12	12 ½	13	14	
			2P			7	8	8 ½	9	9 ½		10	
Landscaper Pro Shade Special	G	3,5	1P		10	11	12	12 ½	13 ½	14	14 ½	15	
			2P			9	9 ½	10	10 ½	11	11 ½	12	
Landscaper Pro Pre-Winter	C	4,5	1P					16	17	18 ½	20 ½	23	
			2P					12 ½	13	13 ½	14	15	
Landscaper Pro New Grass	F	4	1P					11 ½	12 ½	13 ½	14 ½	15 ½	16 ½
			2P					9	9 ½	10	10 ½	11	11 ½
Landscaper Pro All Round	F	4	1P					11 ½	12 ½	13 ½	14 ½	15 ½	16 ½
			2P					9	9 ½	10	10 ½	11	11 ½
Landscaper Pro Maintenance	F	4	1P					11 ½	12 ½	13 ½	14 ½	15 ½	16 ½
			2P					9	9 ½	10	10 ½	11	11 ½
Landscaper Pro Stress Control	F	4	1P					11 ½	12 ½	13 ½	14 ½	15 ½	16 ½
			2P					9	9 ½	10	10 ½	11	11 ½
Landscaper Pro Spring & Summer	H	4,2	1P			12	13	14	15	16	17	18	
			2P			10	10 ½	11	11 ½	12	12 ½	13	

* Ustawienia dla nawozu Greenmaster Pro-Lite podane są osobno ze względu na zróżnicowanie gęstości produktu w zależności od składu.





Ustawienie potrzebne do osiągnięcia dawki g/m²

Nawóz	Ustawienie SmartSpread™	Szerokość wysiewu (m)	Ustawienie potrzebne do osiągnięcia dawki g/m ²										
			5 g/m ²	10 g/m ²	15 g/m ²	20 g/m ²	25 g/m ²	30 g/m ²	35 g/m ²	40 g/m ²	45 g/m ²	50 g/m ²	
ProTurf	H	4,2	1P				12	13	14	15	16	17	18
			2P				10	10 ½	11	11 ½	12	12 ½	13
Sierrablen	C	4,5	1P						16	17	18 ½	20 ½	23
			2P						12 ½	13	13 ½	14	15
Sierraform GT All Season *	I	3,0	1P			9 ½	10 ½	11	12	12 ½	13	14	14 ½
			2P				8 ½	9	9 ½	10	10 ½		11
Sierraform GT Anti-Stress *	I	3,0	1P			9	9 ½	10 ½	11	11 ½	12 ½	13	13 ½
			2P				8	8 ½	9		9 ½	10	10 ½
Sierraform GT K-Step *	F	3,5	1P			9	9 ½	10 ½	11	11 ½	12 ½	13	13 ½
			2P				8	8 ½	9		9 ½	10	10 ½
Sierraform GT Momentum *	I	4	1P			11	12	13	14	15	16	17	17 ½
			2P				9 ½	10 ½	11	11 ½	12	12 ½	13
Sierraform GT Spring Start *	I	3,0	1P			10	11	12	12 ½	13 ½	14	14 ½	15 ½
			2P				9	9 ½	10	10 ½	11	11 ½	12
Sierraform GT Spring & Summer CalMag *	F	3,5	1P			9 ½	10	11	11 ½	12	13	13 ½	14
			2P				8 ½	9	9 ½	10		10 ½	11
Sportsmaster	G	4	1P				9 ½	10 ½	11 ½	12 ½	13 ½	14 ½	15 ½
			2P				6 ½	7 ½	8	8 ½	9 ½	10	10 ½
Sportsmaster CRF	C	4	1P						17	18	19 ½	21 ½	
			2P						14	14 ½	15	15 ½	16
Sportsmaster CRF Mini	H	4	1P				12	13	14	15	15 ½	16 ½	17 ½
			2P				9	10	10 ½	11	12	12 ½	13
Gronamic Sport	G	3,5	1P				13	14	14 ½	16	17	18 ½	21
			2P				11	11 ½	12	12 ½	13	13 ½	14

* Ustawienia dla nawozu Sierraform GT podane są osobno ze względu na zróżnicowanie gęstości produktu w zależności od składu.

Wymienione ustawienia siewnika to jedynie wskazówki. Przed aplikacją należy skalibrować siewnik, aby zagwarantować dokładność wysiewu. Rekomendowane ustawienia oparte są na średniej prędkości poruszania się 5 km/h. Szybsze lub wolniejsze tempo mają wpływ na szerokość wysiewu i aplikowaną dawkę nawozu. Dawka zależy od konkretnego siewnika i dokładności osoby, która go obsługuje.

Najbardziej aktualne ustawienia siewników znajdują się na stronie internetowej ICL.



ACCUPRO® One

Ustawienia siewnika

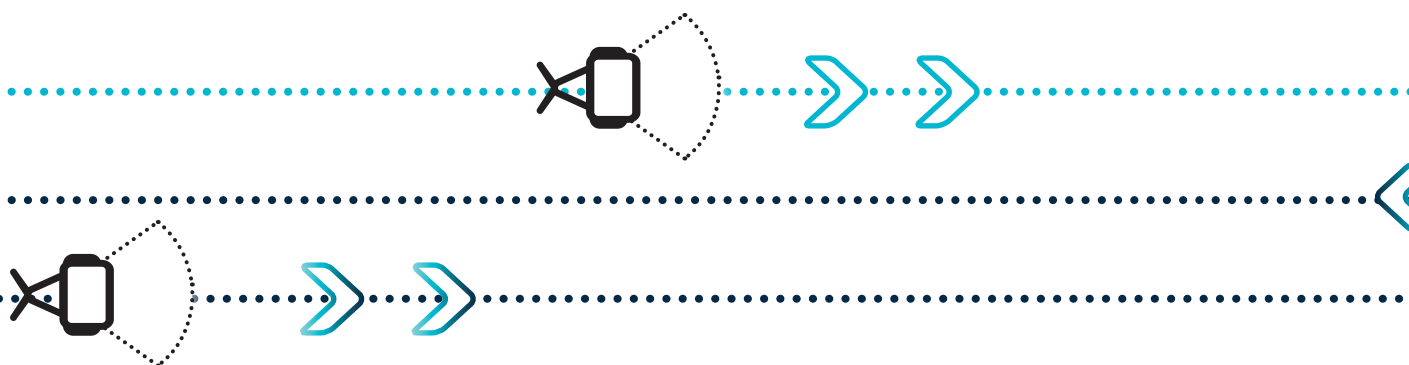
Ustawienia dla **pojedynczego przejścia (1P)**
i dla **podwójnego przejścia (2P)**



	Dawka (g/m ²)	Suwak płyty	Szerokość wysiewu (m)	Pojedyncze przejście	Podwójne przejście
Landscaper Pro Spring & Summer	25	Zamknięty	2	12	8
Landscaper Pro Shade Special	20	Otwarty	2	9	7
Landscaper Pro Shade Special	25	Otwarty	2	10	-
Landscaper Pro Shade Special	30	Otwarty	2	11	8
Landscaper Pro Maintenance	35	Zamknięty	2,5	16	10
Landscaper Pro Pre-Winter	40	Zamknięty	2,5	18	11
Landscaper Pro New Grass	25	Zamknięty	2	13	10
Landscaper Pro All Round	30	Zamknięty	2	14	-
Landscaper Pro All Round	35	Zamknięty	2	15	11
Landscaper Pro All Round	40	Zamknięty	2	16	12
Universtar Balance	25	Zamknięty	2	12	-
Universtar Balance	30	Zamknięty	2	13	10
Universtar Balance	40	Zamknięty	2	14	11

Wymienione ustawienia siewnika to jedynie wskazówki. Przed aplikacją należy skalibrować siewnik, aby zagwarantować dokładność wysiewu. Rekomendowane ustawienia oparte są na średniej prędkości poruszania się 5 km/h. Szybsze lub wolniejsze tempo mają wpływ na szerokość wysiewu i aplikowaną dawkę produktu. Dawka zależy od konkretnego siewnika i dokładności osoby, która go obsługuje.

Najbardziej aktualne ustawienia siewników znajdują się na stronie internetowej ICL.







Ustawienia siewnika

Nazwy mieszanek traw ICL	Przeciętna dawka wysiewu g/m ²	Gatunki traw										
		Życica trwała	Życica trwała karłowata	Kostrzewa trzcinowa	Wiechliwa łąkowa	Kostrzewa rozłogowa Slender	Kostrzewa kępowa	Kostrzewa rozłogowa Strong	Kostrzewa rozłogowa	Mietlica pospolita	Mietlica rozłogowa	
		%										
ProSelect 1 Premium Pitch	42,5	100										
ProSelect 80/20 Greens	30					45	35			20		
ProSelect All Bent	6,5									100		
ProSelect Classic	42,5	50				20	10	20				
ProSelect Club	42,5	100										
ProSelect Cricket	35	100										
ProSelect Droughtbuster	50			85	15							
ProSelect Fescue Fairways	30					35	25	40				
ProSelect Fescue Greens	30					50	50					
ProSelect Heritage	5									100		
ProSelect Landscape	42,5	70								30		
ProSelect Piranha	5											100
ProSelect Racecourse	35	100										
ProSelect Riptide	5											100
ProSelect Speed Germ	35	100										
ProSelect Sport TRT	37,5	100										
ProSelect Tees/Fairway	30	50			10	25	15					
Torsion	42,5		100									

Nazwy mieszanek traw ICL	Szerokość wysiewu (m)	Zalecana dawka											
		5 g/m ²	10 g/m ²	15 g/m ²	20 g/m ²	25 g/m ²	30 g/m ²	35 g/m ²	40 g/m ²	45 g/m ²	50 g/m ²	55 g/m ²	60 g/m ²
Sportsmaster	0,84			7	8	9	10	11		12	13		14
Sierraform GT	0,84			6	7	8	9	10	11	12	13		
STEP Hi-Mag	0,84	3	4	5	6	7	8						
H2Pro Conserve Granules	0,84		6	7	9	10	11	12	13		14	15	16



(x2) oznacza podwójne przejście.

Zalecana dawka

Szerokość wysiewu (m)	Zalecana dawka										
	2,5 g/m ²	5 g/m ²	10 g/m ²	15 g/m ²	20 g/m ²	25 g/m ²	30 g/m ²	35 g/m ²	40 g/m ²	45 g/m ²	50 g/m ²
Ustawienie SmartDial™											
0,84			12	14	17	19	21	16×2	17×2	18×2	19×2
0,84				19×2	17×4	18×4	19×4				
0,84	1	2	4	6							
0,84		13	20	17×2	20×2	18×3	20×3	19×4	20×4	19×5	20×5
0,84			12	14	17	19	21	16×2	17×2	18×2	19×2
0,84			12	14	17	19	21	16×2	17×2	18×2	19×2
0,84		13	13×2	18×2	13×4	21×3	18×4	17×5	20×5	18×6	21×6
0,84		14	21	17×2	21×2	19×3	21×3	19×4	21×4		
0,84		14	21	17×2	21×2	19×3	21×3	19×4	21×4		
0,84	1	2	4	6							
0,84		10	15	20	15×2	17×2	20×2	16×3	15×4	16×4	17×4
0,84	1	2	4	6							
0,84			12	14	17	19	21	16×2	17×2	18×2	19×2
0,84	1	2	4	6							
0,84			12	14	17	19	21	16×2	17×2	18×2	19×2
0,84			12	14	17	19	21	16×2	17×2	18×2	19×2
0,84		13	20	17×2	20×2	18×3	20×3	19×4	20×4	19×5	20×5
0,84			12	14	17	19	21	16×2	17×2	18×2	19×2

Nie zaleca się stosowania siewników grawitacyjnych do nawozów otoczonych ze względu na możliwość uszkodzenia otoczki podczas aplikacji.

Wymienione ustawienia siewnika to jedynie wskazówki. Przed aplikacją należy skalibrować siewnik, aby zagwarantować dokładność wysiewu.

Rekomendowane ustawienia oparte są na średniej prędkości poruszania się 5 km/h. Szybsze lub wolniejsze tempo mają wpływ na aplikowaną dawkę produktu. Dawka zależy od konkretnego siewnika i dokładności osoby, która go obsługuje.

Najbardziej aktualne ustawienia siewników znajdują się na stronie internetowej ICL.



ACCUPRO® One SHAKERPRO ACCUPRO® 360ST HANDYPRO ACCUPRO® DROP

Skontaktuj się z regionalnymi doradcami technicznymi:

1. Janusz Szweykowski

(region północny-zachód)

e-mail: janusz.szweykowski@icl-group.com

tel. 605 426 479

2. Karol Szymański

(region północny-wschód)

e-mail: karol.szymanski@icl-group.com

tel. 609 757 111

3. Piotr Chmielowiec

(region południowy-zachód)

e-mail: piotr.chmielowiec@icl-group.com

tel. 601 140 301


4. Janusz Krukar

(region południowy-wschód)

e-mail: janusz.krukar@icl-group.com

tel. 601 312 296





ICL Polska sp. z o.o.
ul. Taneczna 18, 02-829 Warszawa
tel.: 22 395 64 00
www.icl-growingsolutions.com/pl-pl
www.landscaperpro.pl



 **ICL**